

CALENDRIER DE COLLECTE 2025



Le Neubourg

LES ORDURES
MENAGERES



LE VENDREDI
TOUTES
LES SEMAINES

LES EMBALLAGES /
PAPIERS / CARTONS



LE VENDREDI
TOUTES
LES SEMAINES

LE SAVIEZ-VOUS ?



L'**essuie-tout** se
composte (sinon,
direction la poubelle
grise).

LE VERRE



1ER MARDI
DE CHAQUE
MOIS

LES VEGETAUX



LE LUNDI
DE MARS
À
NOVEMBRE

LE SAVIEZ-VOUS ?



La **litière végétale** peut
être **compostée**. Plus
écologique et plus
économique !

ASTUCE



Mettre une **alarme** sur
son téléphone **la veille de**
la collecte permet d'éviter
les oublis de sortie de
poubelles !

LE SAVIEZ-VOUS ?



Le **textile** (même
troué ou déchiré) peut
se recycler dans les
bennes textiles.



**NE VOUS
TROMPEZ
PLUS**

Flashez le code



Guide du tri CITEO

Vous ne
jetterez plus
vos déchets
par hasard !



Pays du Neubourg
COMMUNAUTÉ DE COMMUNES

CALENDRIER DE COLLECTE 2025

» Le Neubourg

Janvier

L	M	M	J	V	S	D
		1	2	3	4	5
6	7	8	9	10	11	12
13	14	15	16	17	18	19
20	21	22	23	24	25	26
27	28	29	30	31		

Février

L	M	M	J	V	S	D
					1	2
3	4	5	6	7	8	9
10	11	12	13	14	15	16
17	18	19	20	21	22	23
24	25	26	27	28		

Mars

L	M	M	J	V	S	D
					1	2
3	4	5	6	7	8	9
10	11	12	13	14	15	16
17	18	19	20	21	22	23
24	25	26	27	28	29	30
31						

Avril

L	M	M	J	V	S	D
	1	2	3	4	5	6
7	8	9	10	11	12	13
14	15	16	17	18	19	20
21	22	23	24	25	26	27
28	29	30				

Mai

L	M	M	J	V	S	D
			1	2	3	4
5	6	7	8	9	10	11
12	13	14	15	16	17	18
19	20	21	22	23	24	25
26	27	28	29	30	31	

Juin

L	M	M	J	V	S	D
						1
2	3	4	5	6	7	8
9	10	11	12	13	14	15
16	17	18	19	20	21	22
23	24	25	26	27	28	29
30						

Juillet

L	M	M	J	V	S	D
	1	2	3	4	5	6
7	8	9	10	11	12	13
14	15	16	17	18	19	20
21	22	23	24	25	26	27
28	29	30	31			

Août

L	M	M	J	V	S	D
				1	2	3
4	5	6	7	8	9	10
11	12	13	14	15	16	17
18	19	20	21	22	23	24
25	26	27	28	29	30	31

Septembre

L	M	M	J	V	S	D
1	2	3	4	5	6	7
8	9	10	11	12	13	14
15	16	17	18	19	20	21
22	23	24	25	26	27	28
29	30					

Octobre

L	M	M	J	V	S	D
		1	2	3	4	5
6	7	8	9	10	11	12
13	14	15	16	17	18	19
20	21	22	23	24	25	26
27	28	29	30	31		

Novembre

L	M	M	J	V	S	D
					1	2
3	4	5	6	7	8	9
10	11	12	13	14	15	16
17	18	19	20	21	22	23
24	25	26	27	28	29	30

Décembre

L	M	M	J	V	S	D
1	2	3	4	5	6	7
8	9	10	11	12	13	14
15	16	17	18	19	20	21
22	23	24	25	26	27	28
29	30	31				



NE VOUS
TROMPEZ
PLUS

Flashez le
code



Guide du tri CITEO



Pays du Neubourg
COMMUNAUTÉ DE COMMUNES

 Le verre

 Les ordures ménagères
+ la collecte sélective (Emballages, papiers, cartons)

 Les végétaux

DANS LA POUBELLE JAUNE



Rappels

Les emballages
n'ont pas besoin de
sac !



Un sac



refus du bac

@ Toujours sortir
ses poubelles la
veille de la
collecte

@ En cas de jour
férié, la collecte
est **décalée** au
lendemain

LES CONSIGNES DE TRI

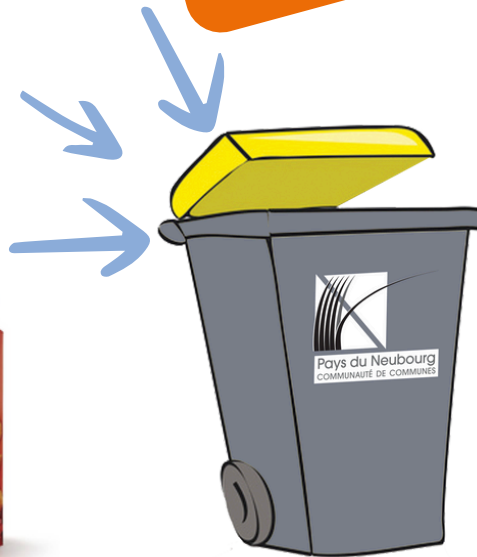
TOUS

LES

EMBALLAGES*

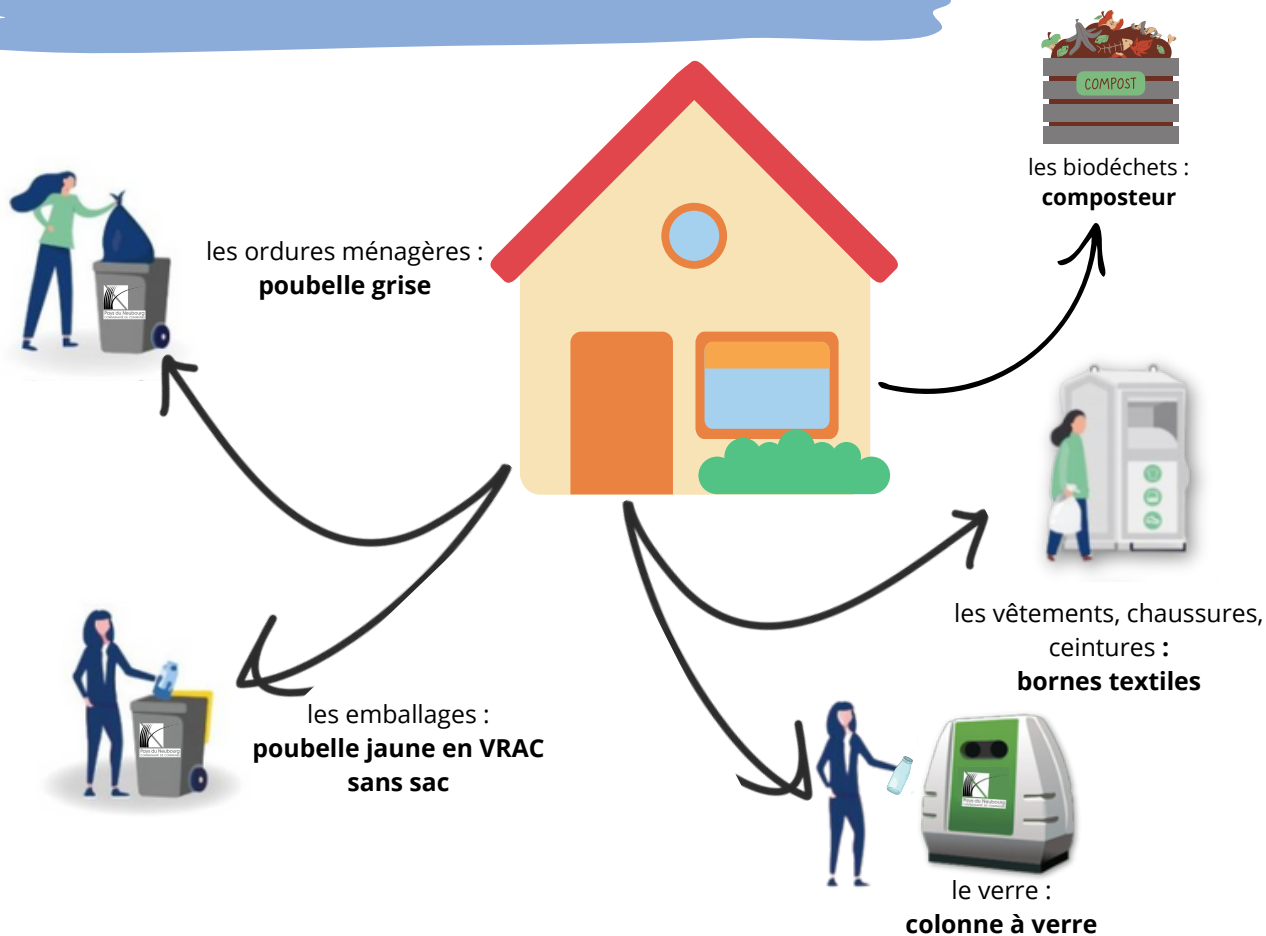
SE

TRIENT !



*Retrouvez tous les autres emballages sur le guide du tri CITEO

TRIER C'EST AUSSI ...



**UN
DOUTE
?**

**Flashez le
code
et téléchargez
l'application
du guide de tri**


Vous ne
jetterez plus
vos déchets
par hasard !



Réduisons nos déchets, COMPOSTONS !

Epluchures de fruits et légumes, marc de café, thé, coquilles d'œufs ... représentent 1/3 du volume des déchets de notre poubelle grise !

Stop aux idées reçues !

@ Pas besoin de potager  pour utiliser votre compost
Laissez le vivre sa vie ! Son volume diminuera au fur et à mesure du temps.

@ Un composteur **SANS ODEUR**  et **SANS RONGEUR** 
c'est **possible** !
On vous expliquera tout quand vous viendrez le chercher

€ Tarif imbattable de **20 €** avec formation sur le compostage



En résumé,
COMPOSTER, c'est :

Sortir de nos poubelles grises des déchets* qui se décomposent **seuls** avec le temps

**On préfère les appeler RESSOURCES*

Convaincus ?

Réservez votre composteur par ici



DEMANDEZ VOTRE COMPOSTEUR

➤ Je souhaite m'équiper d'un composteur en plastique de 400 litres au prix de 20€

Nom : _____

Prénom : _____

Adresse : _____

Code Postal : _____ Ville : _____

Téléphone : _____ Mail : _____

Le composteur est retiré sur place le _____ *à renseigner le jour du retrait*

Signature (précédée de la mention lu et approuvé) :



**Les composteurs vous attendent à la communauté de communes
du pays du Neubourg**

4 bis Chemin Saint-Célerin, 27110 Le Neubourg

Du lundi au vendredi : 9h à 12h / 14h à 17h



**Vous pouvez aussi
remplir ce
formulaire
en ligne**

**Il suffit de scanner
ce QR Code**



Formulaire de réservation

POUR UN COMPOST REUSSI !

✓ MELANGEZ

- ✓ Épluchures de fruits et légumes
- ✓ Fruits et légumes abîmés
- ✓ Marc de café, thé
- ✓ Coquilles d'œufs broyées
- ✓ Déchets de jardin (feuilles mortes, petites branches, fleurs fanées, écorces, paille)
- ✓ Carton et papier non imprimés (en petits morceaux)
- ✓ Herbe ou gazon préalablement séché au soleil (en petite quantité)
- ✓ Pelures d'agrumes, ail et oignon (en petite quantité)
- ✓ Essuie-tout (non souillés par des produits d'entretien/bricolage)



TRIEZ...



...COMPOSTEZ...



VALORISEZ



✗ ELOIGNEZ

- ✗ Viande et poisson
- ✗ Pain
- ✗ Produits laitiers
- ✗ Déchets gras
- ✗ Plantes malades
- ✗ Litières animales (minérales)
- ✗ Coquillages
- ✗ Plastique et métal



Astuces



Alternez déchets **humides** et **secs** pour garder votre composteur **équilibré** !



Aérer de temps en temps à l'aide d'une **fourche**



Installer un **grillage** fin ou une **tôle** perforée au fond de votre composteur pour éviter l'intrusion de nuisibles.


NOUS CONTACTER

» SERVICE GESTION ET PRÉVENTION DES DÉCHETS

Une question, un doute ?

Notre équipe est à votre écoute :

du lundi au vendredi de 9h à 12h et 14h à 17h

 **02.32.24.80.92 / 02.32.24.80.89**

 **om@paysduneubourg.fr**

 **4 bis chemin Saint-Célerin - 27110 Le Neubourg**

Suivez toutes nos actualités sur



Téléchargez l'application sur votre smartphone



CC du Pays du Neubourg - 27110

Et/Ou

Sur notre site internet



www.paysduneubourg.fr/environnement/dechets/