

# # CALENDRIER DE COLLECTE 2025

La Haye-du-Theil / Tourville la campagne / Saint-Meslin-  
du-Bosc / La Pyle / Le Troncq

Fréquence de collecte : Toutes les 2 semaines (pour les 2 poubelles)

## Janvier

- Mardi 7
- Mardi 21

## Février

- Mardi 4
- Mardi 18

## Mars

- Mardi 4
- Mardi 18

## Avril

- Mardi 1
- Mardi 15
- Mardi 29

## Mai

- Mardi 13
- Mardi 27

## Juin

- Mercredi 11
- Mardi 24

## Juillet

- Mardi 8
- Mardi 22

## Août

- Mardi 5
- Mardi 19

## Septembre

- Mardi 2
- Mardi 16
- Mardi 30

## Octobre

- Mardi 14
- Mardi 28

## Novembre

- Mercredi 12
- Mardi 25

## Décembre

- Mardi 9
- Mardi 23
- Mardi 30

Collectes supplémentaires : la poubelle **GRISE** sera collectée  
**CHAQUE** semaine en juillet et août

LE SAVIEZ-VOUS ?



La **litière végétale** peut être **compostée**. Plus **écologique** et plus **économique** !

LE SAVIEZ-VOUS ?



L'**essuie-tout** se composte (sinon, direction la poubelle grise).

ASTUCE



Mettre une **alarme** sur son téléphone **la veille de la collecte** permet d'éviter les oublis de sortie de poubelles !

LE SAVIEZ-VOUS ?



Le **textile** (même troué ou déchiré) peut se recycler dans les **bennes textiles**.



**NE VOUS TROMPEZ PLUS**

Flashez le code



Guide du tri CITEO

Vous ne jetterez plus vos déchets par hasard !

# DANS LA POUBELLE JAUNE



## Rappels

Les emballages n'ont pas besoin de sac !



Un sac



refus du bac

@ Toujours sortir ses poubelles la **veille** de la collecte

@ En cas de jour **férié**, la collecte est **décalée** au lendemain

# # LES CONSIGNES DE TRI

**TOUS**

LES

**EMBALLAGES\***

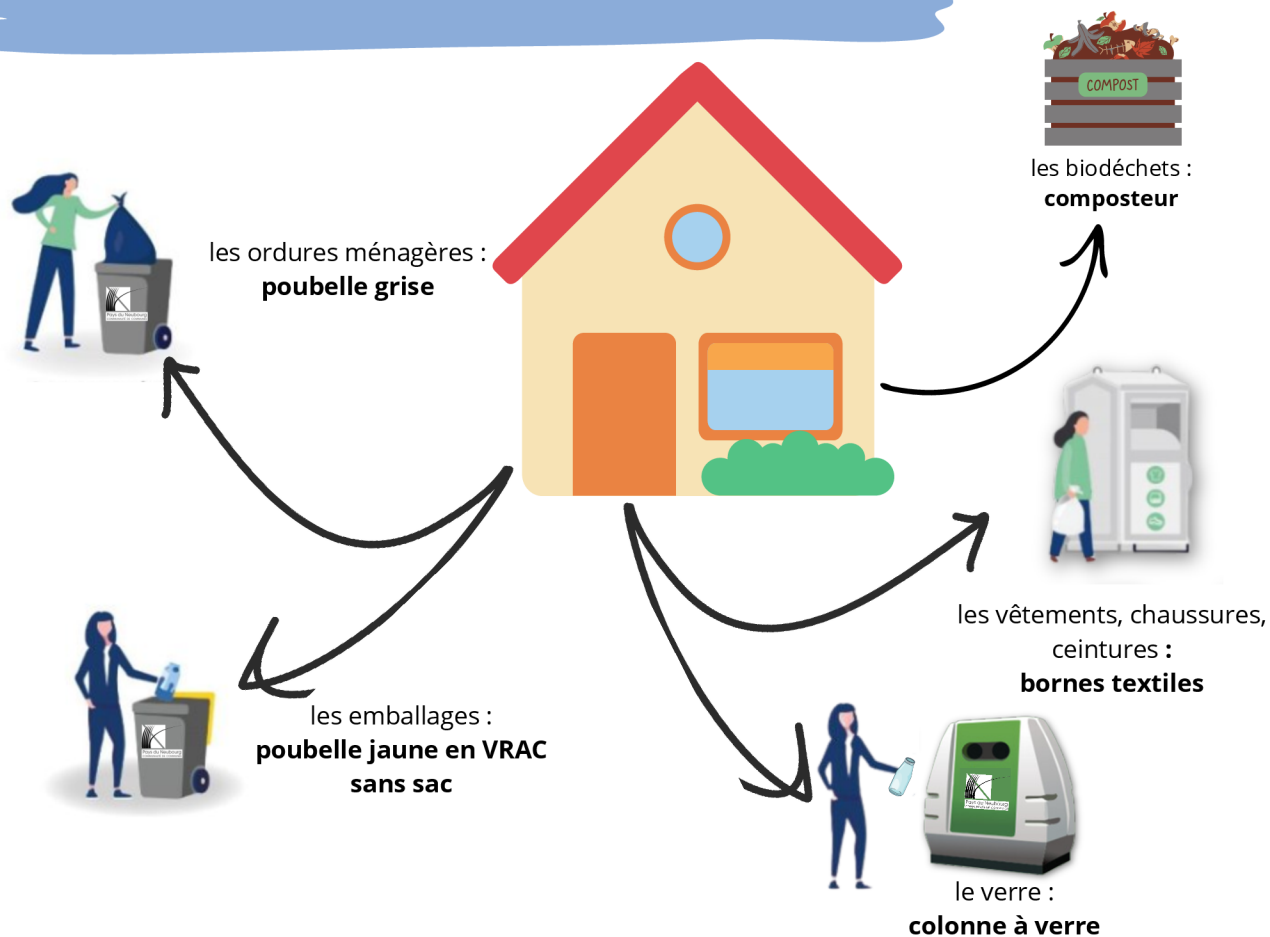
SE

**TRIENT !**



**\*Retrouvez tous les autres emballages sur le guide du tri CITEO**

# # TRIER C'EST AUSSI ...



**UN  
DOUTE  
?**

**Flashez le  
code  
et téléchargez  
l'application  
du guide de tri**


Vous ne  
jetez plus  
vos déchets  
par hasard !



# # Réduisons nos déchets, COMPOSTONS !

Epluchures de fruits et légumes, marc de café, thé, coquilles d'œufs ... représentent 1/3 du volume des déchets de notre poubelle grise !

Stop aux idées reçues !

@ Pas besoin de potager  pour utiliser votre compost  
Laissez le vivre sa vie ! Son volume diminuera au fur et à mesure du temps.

@ Un composteur **SANS ODEUR**  et **SANS RONGEUR**   
c'est **possible** !  
On vous expliquera tout quand vous viendrez le chercher

€ Tarif imbattable de **20 €** avec formation sur le compostage



**En résumé,**  
**COMPOSTER, c'est :**

Sortir de nos poubelles grises des déchets\* qui se décomposent **seuls** avec le temps

\*On préfère les appeler RESSOURCES

**Convaincus ?**

Réservez votre composteur par ici



# # DEMANDEZ VOTRE COMPOSTEUR

» Je souhaite m'équiper d'un composteur en plastique de 400 litres au prix de 20€

Nom : \_\_\_\_\_

Prénom : \_\_\_\_\_

Adresse : \_\_\_\_\_

Code Postal : \_\_\_\_\_ Ville : \_\_\_\_\_

Téléphone : \_\_\_\_\_ Mail : \_\_\_\_\_

**Le composteur est retiré sur place le \_\_\_\_\_** *à renseigner le jour du retrait*

Signature (précédée de la mention lu et approuvé) :



**Les composteurs vous attendent à la communauté de communes  
du pays du Neubourg  
4 bis Chemin Saint-Célerin, 27110 Le Neubourg**

**Du lundi au vendredi : 9h à 12h / 14h à 17h**



**Vous pouvez aussi  
remplir ce  
formulaire  
en ligne**

**Il suffit de scanner  
ce QR Code**



*Formulaire de réservation*

# # POUR UN COMPOST REUSSI !

## MELANGEZ

- ✓ Épluchures de fruits et légumes
- ✓ Fruits et légumes abîmés
- ✓ Marc de café, thé
- ✓ Coquilles d'œufs broyées
- ✓ Déchets de jardin (feuilles mortes, petites branches, fleurs fanées, écorces, paille)
- ✓ Carton et papier non imprimés (en petits morceaux)
- ✓ Herbe ou gazon préalablement séché au soleil (en petite quantité)
- ✓ Pelures d'agrumes, ail et oignon (en petite quantité)
- ✓ Essuie-tout (non souillés par des produits d'entretien/bricolage)



**TRIEZ...**

**...COMPOSTEZ...**



Pays du Neubourg  
COMMUNAUTÉ DE COMMUNES

**VALORISEZ**



## ELOIGNEZ

- × Viande et poisson
- × Pain
- × Produits laitiers
- × Déchets gras
- × Plantes malades
- × Litières animales (minérales)
- × Coquillages
- × Plastique et métal



## Astuces



**Alternez** déchets **humides** et **secs** pour garder votre composteur **équilibré** !



**Aérer** de temps en temps à l'aide d'une **fourche**



Installer un **grillage** fin ou une **tôle** perforée au fond de votre composteur pour éviter l'intrusion de nuisibles.

# NOUS CONTACTER

» SERVICE GESTION ET PRÉVENTION DES DÉCHETS

**Une question, un doute ?**

Notre équipe est à votre écoute :

du lundi au vendredi de 9 h à 12 h et 14 h à 17 h

02.32.24.80.92 / 02.32.24.80.89



om@paysdunnebourg.fr



4 bis chemin Saint-Célerin - 27110 Le Neubourg



Impression par Impact Communication, certifié PEFC et impression avec encres végétales

Suivez toutes nos actualités sur



Téléchargez l'application sur votre smartphone



Et/ou

CC du Pays du Neubourg - 27110

Sur notre site internet



www.paysdunnebourg.fr  
environnement/dechets/

