

CALENDRIER DE COLLECTE 2025

Crosville-la-Vieille / Sainte-Colombe-la-Commanderie /

Le Tilleul-Lambert / Emanville / Brosville

Fréquence de collecte : Toutes les 2 semaines (pour les 2 poubelles)

Janvier

- Lundi 13
- Lundi 27

Février

- Lundi 10
- Lundi 24

Mars

- Lundi 10
- Lundi 24

Avril

- Lundi 7
- Mardi 22

Mai

- Lundi 5
- Lundi 19

Juin

- Lundi 2
- Lundi 16
- Lundi 30

Juillet

- Mardi 15
- Lundi 28

Août

- Lundi 11
- Lundi 25

Septembre

- Lundi 8
- Lundi 22

Octobre

- Lundi 6
- Lundi 20

Novembre

- Lundi 3
- Lundi 17

Décembre

- Lundi 1
- Lundi 15
- Lundi 22
- Lundi 29

Collectes supplémentaires : la poubelle **GRISE** sera collectée
CHAQUE semaine en juillet et août

LE SAVIEZ-VOUS ?



La **litière végétale** peut être **compostée**. Plus **écologique** et plus **économique** !

LE SAVIEZ-VOUS ?



L'**essuie-tout** se composte (sinon, direction la poubelle grise).

ASTUCE



Mettre une **alarme** sur son téléphone **la veille de la collecte** permet d'éviter les oublis de sortie de poubelles !

LE SAVIEZ-VOUS ?



Le **textile** (même troué ou déchiré) peut se recycler dans les **bennes textiles**.



NE VOUS TROMPEZ PLUS

Flashez le code



Guide du tri CITEO

Vous ne jetterez plus vos déchets par hasard !

DANS LA POUBELLE JAUNE



Rappels

Les emballages n'ont pas besoin de sac !



Un sac



refus du bac

@ Toujours sortir ses poubelles la **veille** de la collecte

@ En cas de jour **férié**, la collecte est **décalée** au lendemain

LES CONSIGNES DE TRI

TOUS

LES

EMBALLAGES*

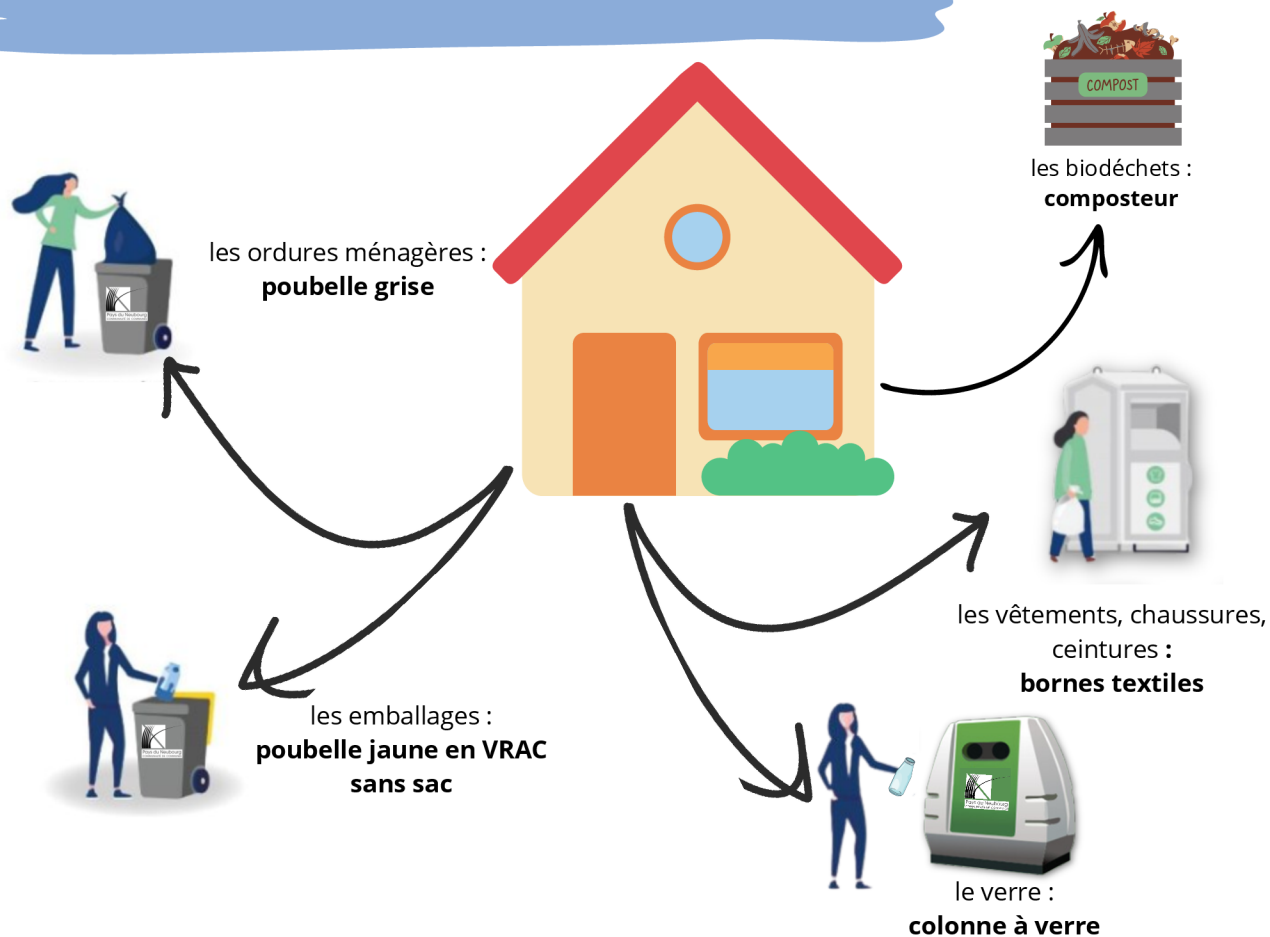
SE

TRIENT !



***Retrouvez tous les autres emballages sur le guide du tri CITEO**

TRIER C'EST AUSSI ...



**UN
DOUTE
?**

**Flashez le
code
et téléchargez
l'application
du guide de tri**


Vous ne
jetterez plus
vos déchets
par hasard !



Réduisons nos déchets, COMPOSTONS !

Epluchures de fruits et légumes, marc de café, thé, coquilles d'œufs ... représentent 1/3 du volume des déchets de notre poubelle grise !

Stop aux idées reçues !

@ Pas besoin de potager  pour utiliser votre compost
Laissez le vivre sa vie ! Son volume diminuera au fur et à mesure du temps.

@ Un composteur **SANS ODEUR**  et **SANS RONGEUR** 
c'est **possible** !
On vous expliquera tout quand vous viendrez le chercher

€ Tarif imbattable de **20 €** avec formation sur le compostage



En résumé,
COMPOSTER, c'est :

Sortir de nos poubelles grises des déchets* qui se décomposent **seuls** avec le temps

*On préfère les appeler RESSOURCES

Convaincus ?

Réservez votre composteur par ici



DEMANDEZ VOTRE COMPOSTEUR

» Je souhaite m'équiper d'un composteur en plastique de 400 litres au prix de 20€

Nom : _____

Prénom : _____

Adresse : _____

Code Postal : _____ Ville : _____

Téléphone : _____ Mail : _____

Le composteur est retiré sur place le _____ *à renseigner le jour du retrait*

Signature (précédée de la mention lu et approuvé) :



**Les composteurs vous attendent à la communauté de communes
du pays du Neubourg
4 bis Chemin Saint-Célerin, 27110 Le Neubourg**

Du lundi au vendredi : 9h à 12h / 14h à 17h



**Vous pouvez aussi
remplir ce
formulaire
en ligne**

**Il suffit de scanner
ce QR Code**



Formulaire de réservation

POUR UN COMPOST REUSSI !

MELANGEZ

- ✓ Épluchures de fruits et légumes
- ✓ Fruits et légumes abîmés
- ✓ Marc de café, thé
- ✓ Coquilles d'œufs broyées
- ✓ Déchets de jardin (feuilles mortes, petites branches, fleurs fanées, écorces, paille)
- ✓ Carton et papier non imprimés (en petits morceaux)
- ✓ Herbe ou gazon préalablement séché au soleil (en petite quantité)
- ✓ Pelures d'agrumes, ail et oignon (en petite quantité)
- ✓ Essuie-tout (non souillés par des produits d'entretien/bricolage)



TRIEZ...

...COMPOSTEZ...



VALORISEZ



ELOIGNEZ

- ✗ Viande et poisson
- ✗ Pain
- ✗ Produits laitiers
- ✗ Déchets gras
- ✗ Plantes malades
- ✗ Litières animales (minérales)
- ✗ Coquillages
- ✗ Plastique et métal



Astuces



Alternez déchets **humides** et **secs** pour garder votre composteur **équilibré** !



Aérer de temps en temps à l'aide d'une **fourche**



Installer un **grillage** fin ou une **tôle** perforée au fond de votre composteur pour éviter l'intrusion de nuisibles.

NOUS CONTACTER

» SERVICE GESTION ET PRÉVENTION DES DÉCHETS

Une question, un doute ?

Notre équipe est à votre écoute :

du lundi au vendredi de 9h à 12h et 14h à 17h

02.32.24.80.92 / 02.32.24.80.89



om@paysduneubourg.fr



4 bis chemin Saint-Célerin - 27110 Le Neubourg



Impression par Impact Communication, certifié PEFC et impression avec encres végétales

Suivez toutes nos

actualités sur



Téléchargez l'application
sur votre smartphone



CC du Pays du Neubourg - 27110

Et/ou

Sur notre

site internet



www.paysduneubourg.fr/
environnement/dechets/

