

ÉMOTIONS, DÉCOUVERTES, PARTAGES

AU PAYS DU NEUBOURG,

on a le goût du vrai !



Déchets

DOSSIER SPÉCIAL

BAISSE DE LA TEOM,
COLLECTE, TRI ET
BIODÉCHETS

Découverte

BIENVENUE CHEZ
VOUS !

Culture

LA CULTURE POUR
TOUS AU PAYS DU
NEUBOURG

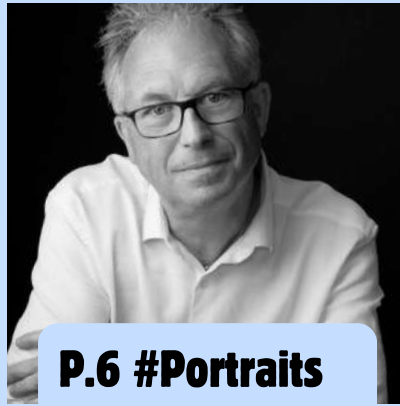


Pays du Neubourg
COMMUNAUTÉ DE COMMUNES

Sommaire



P.4 #Finances



P.6 #Portraits



P.8 #Déchets



P.14 #Patrimoine



P.16 #Santé



P.18 #Bienvenue chez vous



P.22 #Emploi



P.24 #Culture et vous



P.28 #Les p'tits

Nos 41 communes

Bacquepuis | Bérengeville-la-Campagne | Bernienville | Brosville | Canappeville | Cesseville | Crestot | Criquebeuf-la-Campagne | Crosville-la-Vieille | Daubeuf-la-Campagne | Écauville | Ecquetot | Émanville | Épégard | Épreville-près-le-Neubourg | Feugueroles | Fouqueville | Graveron-Sémerville | Hectomare | Hondouville | Houetteville | Iville | La Haye-du-Theil | La Pyle | Le Bosc-du-Theil | Le Neubourg | Le Tilleul-Lambert | Le Tremblay-Omonville | Le Troncq | Marbeuf | Quittebeuf | Saint-Aubin-d'Écrosville | Saint-Meslin-du-Bosc | Sainte-Colombe-la-Commanderie | Sainte-Opportune-du-Bosc | Tournedos-Bois-Hubert | Tourville-la-Campagne | Venon | Villettes | Ville-sur-le-Neubourg | Vitot.



N°40 | Juin 2024 | 41 à la une du Neubourg à l'Itton

Magazine annuel de la Communauté de communes du Pays du Neubourg

ISSN : en cours.

Accueil : 1 Chemin Saint-Célerin – BP 47 – 27 110 LE NEUBOURG. Tél. : 02 32 34 04 41

www.paysduneubourg.fr

Directeur de la publication : Jean-Paul Legendre

Rédaction : Services communautaires

Pour contacter la rédaction : communication@paysduneubourg.fr

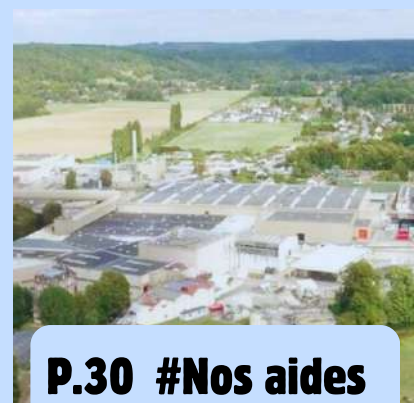
Crédits photos : Communauté de communes du Pays du Neubourg sauf mention contraire.

Mise en page : Service communication de la communauté de communes.

Impression : Impact communication certifié Imprim'vert et PEFC.

Distribution : Contact service Le Neubourg et les communes.

©Couverture : Eurêka, Agence d'attractivité de l'Eure | Château de Feugueroles.



P.30 #Nos aides



P.32 #

du 22 AVRIL au 27 SEPTEMBRE

ATELIERS ARTISTIQUES
Gratuits

7 COMMUNE
DU PAYS DU NEUBO
VOUS ACCUEILLE
1 PROJET CULTU

LA CABANE
Ateliers artistiques itinérants

Plus d'infos
WWW.PAYS

Édito

venue
vous

nouveaux

Tous ensemble



Jean-Paul LEGENDRE

Président de la communauté de communes
du Pays du Neubourg

Le Pays du Neubourg est une terre étonnante, c'est une terre qui ne s'offre qu'à ceux qui prennent le temps d'y regarder de plus près ! Le "41 à la Une", c'est une invitation à changer de point de vue sur toutes les merveilles qui font l'(extra)ordinaire du Pays du Neubourg. Je sais bien que le quotidien n'est pas toujours facile. Alors dans ce mag' vous trouverez des réponses à vos besoins : besoin de vous soigner, besoin de (re)trouver du boulot, besoin de faire des économies, besoin de vous divertir... On vous a donc préparé quelques grands dossiers sur des sujets qui vous touchent de près. On vous a également concocté une belle galerie de portraits, parmi ces belles personnes qui font, avec vous, le Pays du Neubourg. En cette terre de liens, la proximité et la solidarité ne sont pas de vains mots. Ce mag' 2024 vous entraîne donc à la découverte des initiatives, publiques et privées, qui font notre beau territoire ! Alors continuons à agir, ensemble, pour n'être "jamais seul(e)" au Pays du Neubourg.

Je vous souhaite *bonne lecture, et bienvenue chez vous !*

Jean - Paul Legendre

*Bienvenue
chez vous !*



Finances

POUR AGIR À VOTRE SERVICE, IL FAUT DE L'ARGENT.

L'ANNÉE DERNIÈRE ON VOUS A EXPLIQUÉ D'OÙ VENAIT L'ARGENT

QU'ON DÉPENSE À VOTRE SERVICE...

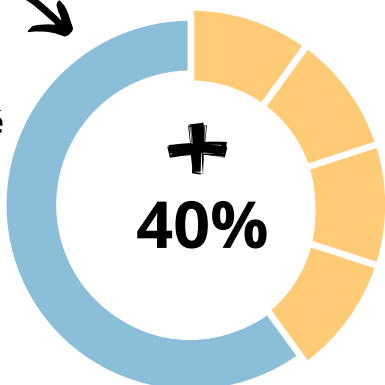
Au Pays du Neubourg, la gestion est sobre, efficace et pragmatique.

Pourquoi cette gestion ?

Pour faire toutes les économies possibles tout en défendant la qualité du service rendu, en relevant les défis du quotidien et en initiant d'ambitieux projets.

En 2023, grâce à cette gestion raisonnable on a poursuivi notre stratégie de désendettement : on a même pu rembourser un emprunt de façon anticipée. Et ce malgré les augmentations que nous avons subies, comme vous.

En 2023, la facture d'électricité de la com'com' a augmenté de presque 40% : pas facile à avaler !



C'est encore un peu flou ?

On vous invite à relire le mag' 2023

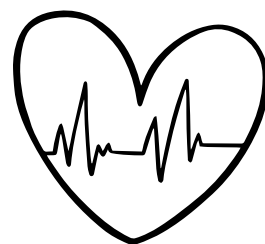


Faire des économies, c'est pour avoir les moyens d'investir pour l'avenir. Et en 2024, la com'com' investit notamment :

Au service de votre santé

Parce que bien vivre au Pays du Neubourg, c'est d'abord y vivre en bonne santé, et pouvoir se faire soigner quand on a un p'tit (ou un gros) pépin de santé !

Plus d'infos en page 8



Au service de votre sécurité

En participant à la construction d'une nouvelle gendarmerie, plus moderne et plus fonctionnelle, garante du maintien à long terme des forces de l'ordre au Pays du Neubourg.



La com'com' est dans une situation budgétaire saine, mais il faut rester prudent :

Pour pouvoir renforcer le service rendu aux habitants

comme avec l'extension de la gare au Neubourg, un engagement pour le développement des services publics de proximité au Pays du Neubourg.

Pour continuer à aider les habitants,

comme avec la lutte contre les inondations provoquées par les ruissellements ou le soutien à la rénovation des logements.

On est fiers de vous !



En 2024, la com'com' a encore une fois refusé l'augmentation de la fiscalité locale et, notamment grâce à vos efforts, on a réussi à diminuer la taxe d'enlèvement des ordures ménagères (TEOM).

Parce que les déchets c'est un « gros » sujet, retrouvez plus d'infos en page 12



Vous voulez encore plus d'infos sur les finances de la com'com' ?

Flashez le code et découvrez les orientations budgétaires : notre feuille de route en matière de finances !



Le saviez-vous ?

Même si les taux de fiscalité locale fixés par la com'com' n'ont pas augmenté, vous allez subir « une hausse d'impôts ».

On vous explique :

C'est en raison de l'augmentation des « bases » décidée par l'Etat. Les bases, c'est ce qui permet de calculer le montant de vos impôts en y appliquant les taux.

Conclusion, même si ce n'est pas intuitif : on n'augmente pas les taux, mais vos impôts augmentent.

Mais ce sera limité, grâce à la diminution de la TEOM !

Si plus d'impôts pour vous, c'est plus de recettes pour nous, on n'est pas plus riche pour autant : cela nous permet seulement de couvrir les augmentations de dépenses liées à l'inflation !



PORTRAITS

VOUS LES (RE)CONNAISSEZ ? ILS VOUS SONT PEUT-ÊTRE FAMILIERS

OU PARFAITEMENT INCONNUS ET POURTANT...

C'EST LEUR ENGAGEMENT BÉNÉVOLE QUI LES DISTINGUENT !

Voici le portrait de trois bénévoles à l'engagement exemplaire et de deux associations où le bénévolat est essentiel sur notre territoire.



Responsable
Relais Petite Enfance
pour la com com ...

**Marie-Aude
Angot**

Aide mission humanitaire au Sénégal

Partir en mission humanitaire demande un engagement personnel important. Motivation et ouverture à d'autres cultures sont des qualités indispensables. Elle en rêvait depuis 2020, Marie-Aude s'est envolée en mai dernier direction Diofor au sud de Dakar. Sur place, elle est intervenue auprès des enfants de moins de 6 ans pour partager tout son savoir et son expérience dans le domaine de la petite enfance. Vous souhaitez vous engager ? Contactez l'association l'Akompani Diofor de Brosville :

lakompanidiofor@gmail.com
akompani-diofor.com
Facebook : Akompani Diofor

Photographe...

**Patrice
Eugène**

Président de l'UCIAL

Patrice Eugène est un passionné. Séduit par la ville du Neubourg et avec un CAP en poche, il reprend la boutique et y installe son studio photo en 1994. Impliqué dans l'Union Commerciale, Industrielle, Artisanale et Libérale du Pays du Neubourg (UCIAL), il valorise le partage et l'engagement collectif des commerçants et artisans au travers d'animations et d'événements. Pour lui, le bénévolat, les relations humaines, sont sources de bien-être. Au quotidien, il représente ses collègues adhérents et veille à animer commercialement le territoire. Allez discuter avec lui pour découvrir son autre bel engagement, au sein de l'organisation des photographes !

ucial.paysduneubourg@gmail.com
Facebook : UCIAL Pays du Neubourg

Etudiant
en communication ...

**Tom
Lecomte**

Jeune entraîneur au Handball Club du Neubourg

Tom se transforme les mercredis et les week-ends en super coach pour une équipe de mini champions de moins de 11 ans. Il replonge dans ses souvenirs d'enfance en transmettant son amour pour le handball. En tant que bénévole, il se donne à fond pour faire briller les jeunes talents du HBC Le Neubourg. C'est aussi une façon pour lui de soutenir son club en s'investissant auprès de la jeune génération. Pour lui, la confiance, la fiabilité et la ponctualité sont les bases pour être un bon entraîneur. *En bonus, Tom est aussi un as de la communication et a mis l'ambiance chez nous pendant 4 mois.*

Suivez leurs performances sur :
Facebook : HBC Le Neubourg



Être de la débrouille au Pays du Neubourg !

Réparations d'objets en tous genres, aide informatique, échanges, entraide et lien social, à part un grand merci, ça ne vous coûtera pas un centime !

Quoi ! Votre cafetière achetée il y a un an est en panne et vous en avez besoin dimanche pour recevoir tata Suzanne et tonton Patrick comme il se doit ?

Foncez à la Débrouille du plateau, à Cesseville ! Les bénévoles de cette nouvelle association proposent des ateliers de réparation ouverts à toutes et tous chaque premier samedi du mois de 9h à 17h. En plus des réparations sans frais, sauf achat de pièces, l'association propose une aide informatique et divers ateliers, le tout autour d'un café et de petits gâteaux.

Alors, c'est bien compris ?

Ne jetez plus, « débrouillez-vous », c'est bon pour la planète et pour votre porte-monnaie.

RDV à la mairie de Cesseville :

Présidente :
Julie Lemoine
1, route d'Hectomare
Tél. : 06 28 29 36 40
Mail : ladebrouilleduplateau27@gmail.com
Facebook : La débrouille du plateau



L'OUTIL EN MAIN

Devenez bénévole ou élève !

Echanger, transmettre et initier sont les maîtres-mots de l'Outil en main,

association à mission éducative qui propose à la jeune génération des initiations aux métiers manuels par des professionnels retraités.

RDV au Neubourg tous les mercredis après-midi (hors vacances) :

Président : Gérard Pilette.
82, Rue Octave Bonnel
Tél. : 06 10 50 61 41
outilenmainneubourg27@gmail.com
loutilenmain.fr
Facebook :
Outil en main Le Neubourg 27

Vous êtes bénévole, volontaire ou réserviste ?

Vous exercez des responsabilités au sein d'une association ?

Alors vous êtes potentiellement détenteur d'un Compte Engagement Citoyen (CEC). Celui-ci vous permet d'acquérir des droits de formation utilisables dans le cadre de votre CPF.

Plus d'infos :

www.cpf-info.fr ou
Flashez le QR Code





Gestion des déchets

DÉCHETS ET ÉCONOMIES : QUOI DE NEUF EN 2024 ?

DÉCOUVREZ TOUTES LES NOUVEAUTÉS AU PAYS DU NEUBOURG.



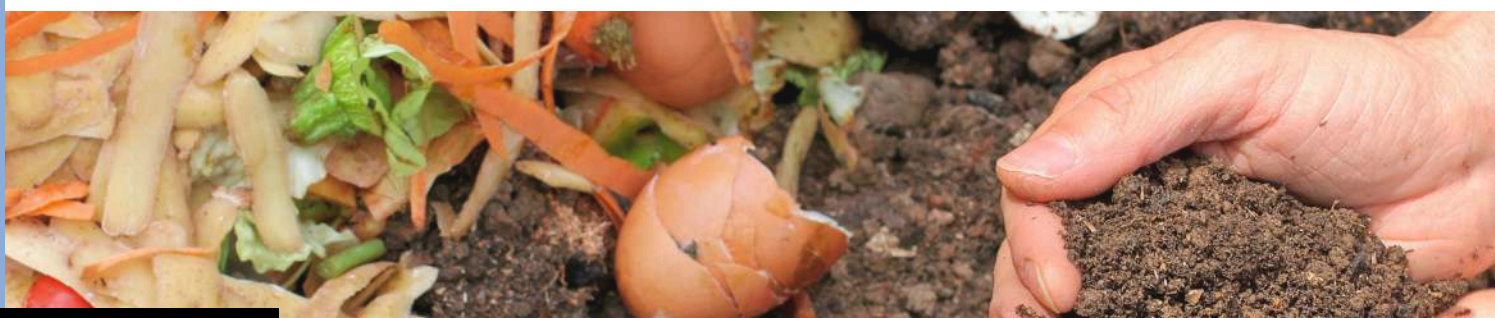
Les déchets c'est un vaste sujet et on est tous concernés !

De nouvelles réglementations vont s'appliquer en 2024 pour la gestion des déchets des usagers.

Les objectifs ? Responsabiliser les producteurs, mieux informer les consommateurs et aller vers davantage de valorisation pour économiser les ressources et favoriser l'économie circulaire.

Tri des biodéchets, compostage, modification des fréquences de collecte, autant de sujets à découvrir au travers de ce dossier plus que complet. Nos expertes vous ont même concocté quelques conseils pour optimiser la gestion de vos déchets verts...

On fait le point ensemble sur ces évolutions qui vont changer votre quotidien !



La TEOM, comment ça marche ?

La Taxe d'Enlèvement des Ordures Ménagères (TEOM) est une taxe annexe à la taxe foncière.

Elle est calculée sur la surface habitable de votre logement (maison + jardin). Même lorsque vous êtes en location, vous êtes redevable de cette taxe. Il est fort probable que vous en remboursiez le montant à votre propriétaire dans le cadre des charges locatives.

Le coût annuel des déchets au Pays du Neubourg, c'est 4 millions d'euros, soit 1/4 du budget total de la com'com' !



Des économies pour tous

La TEOM est la source de financement du service « Gestion et Prévention des Déchets » de la Communauté de Communes du Pays du Neubourg.

C'est la raison pour laquelle elle varie en fonction du contexte. En 2024, elle va baisser, notamment grâce à l'évolution de la fréquence de ramassage des poubelles.

En 2025, elle pourra peut-être encore baisser grâce à l'efficacité de votre tri des déchets (poubelle grise, poubelle jaune et biodéchets).



Petit rappel

La collecte, c'est le ramassage par le camion poubelle.

Le traitement, c'est la façon dont on élimine le déchet :

Soit on le récupère pour le réutiliser

Soit on le brûle

Utilisation des recettes de la TEOM par la com'com'.



TRAITEMENT

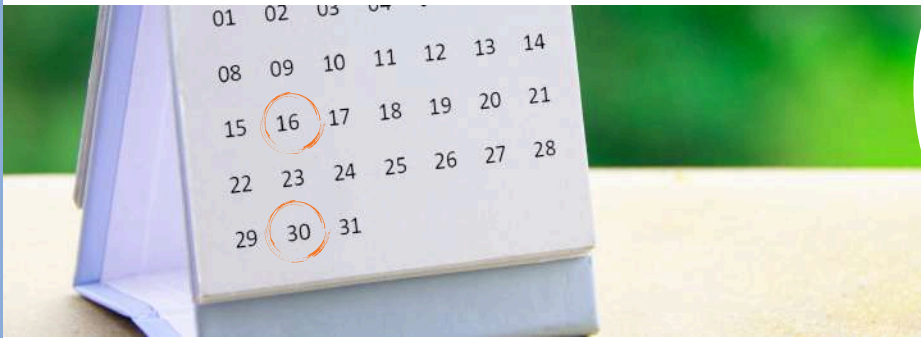
54€

COLLECTE

35€

DÉCHETTERIE ET FRAIS DE SERVICE

11€



LA COLLECTE évolue

Changement des fréquences :
depuis le 1er avril 2024, la collecte des déchets de la com' com' évolue !

Avec l'extension des consignes de tri et le compostage, votre poubelle grise se remplit beaucoup moins vite. D'ailleurs, vous étiez déjà une majorité (55%) à sortir vos poubelles une semaine sur deux. **Le service de ramassage proposé n'était donc plus adapté : il était surdimensionné et coûtait cher.**

En 2024, votre participation à la TEOM aurait dû augmenter à cause de l'augmentation décidée par l'Etat. **Mais les élus de la com'com' ont choisi de diminuer le taux communautaire pour vous encourager à continuer vos efforts en matière de tri** et diminuer le volume des déchets.

Petit rappel
Les heures de passage du camion peuvent varier.
Pour éviter les mauvaises surprises, pensez à sortir vos poubelles la veille au soir.

Dès 2024, la TEOM passera à 18,50% (au lieu de 19,99%) pour les communes hors Neubourg. Et de 23,44 % à 23,39 % au Neubourg.

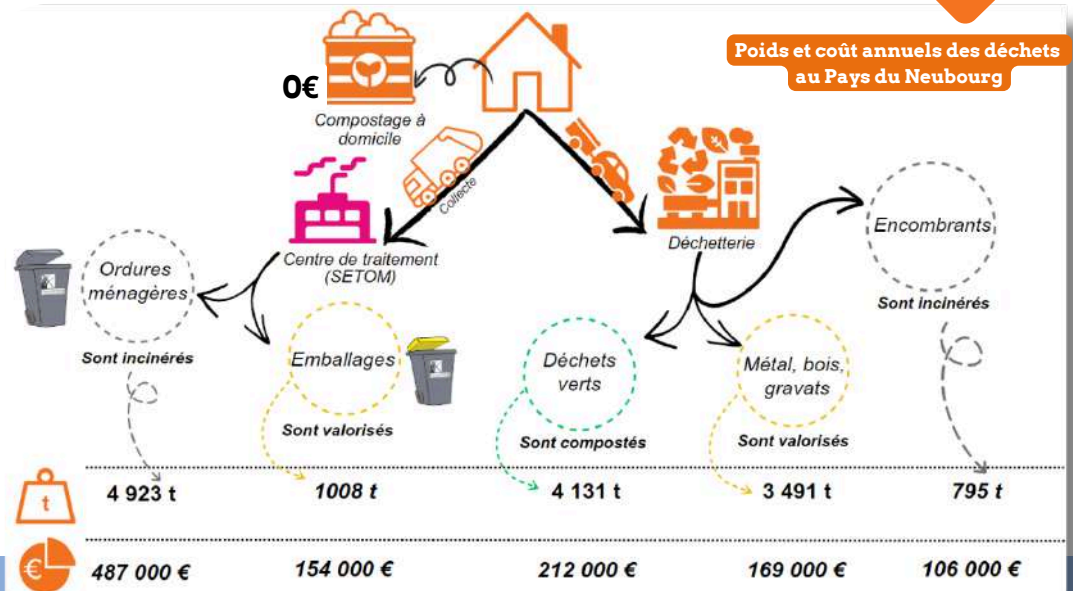
Ramassage Vos poubelles grises et jaunes sont dorénavant ramassées **une semaine sur deux** (hors le Neubourg), permettant ainsi une baisse de la TEOM. C'est donc en adaptant les fréquences de collecte

des poubelles et en incitant fortement les usagers à composter leurs biodéchets, que la com' com' pourra poursuivre les économies et baisser encore la TEOM.

**1
2** SEMAINE



Si les biodéchets étaient collectés au lieu d'être compostés à domicile cela coûterait 151€ la tonne.



Epluchures de fruits et légumes, marc de café, thé, coquilles d'œufs et autres biodéchets représentent aujourd'hui 1/3 de la poubelle grise.
Sortons-les de la poubelle grise pour économiser !

LE TRI DES BIODÉCHETS (DEPUIS LE 01.01.24) à la source



Pourquoi payer la collecte et le traitement d'un déchet qui se décompose tout seul et qui peut enrichir votre sol ?

UNE DÉCOMPOSITION 100% NATURELLE

Au Pays du Neubourg, nous n'avons pas attendu 2024 pour inciter au compostage. Depuis de nombreuses années, la com'com' vous aide à vous équiper en vous proposant des composteurs au prix imbattable de 20€.

Nous aurions pu choisir de collecter les biodéchets, comme le reste des déchets, mais ce ramassage supplémentaire coûterait extrêmement cher.

Ces déchets organiques se décomposent naturellement. Ils n'ont pas besoin de traitement comme les autres déchets (emballages, ordures ménagères), mais juste d'un peu de place et de temps.



LE COMPOST C'EST GAGNANT/GAGNANT

Avec cette nouvelle habitude, c'est un bac gris qui s'allège, une possible économie de 180 000€ par an pour la communauté de communes et l'espoir d'une nouvelle baisse de la TEOM.

En résumé, composter c'est :

- Faire des économies sur le ramassage et le traitement de la poubelle grise
- Faire un geste pour la planète

Convaincus ?

Venez chercher votre composteur au service Gestion et Prévention des Déchets, on vous expliquera tout !
Tél. : 02.32.24.80.89



ZOOM SUR

Les déchets verts

Les tontes et tailles de haies



La tonte de pelouse, les branchages et les feuilles sont des ressources pour le jardin.

Et si on les valorisait plutôt que de les jeter ? Réduire ses déchets au jardin, c'est :

-moins d'entretien, un jardin plus économe en eau et des corvées de désherbage en moins.

-des économies, plus besoin d'acheter du compost, du paillis, de l'engrais ou du désherbant et moins de dépenses en carburant pour aller à la déchetterie.

-un gain de temps, on profite de son jardin plutôt que d'être dans les files d'attente de la déchetterie.

Pour un terrain de 1500 m², c'est chaque année en moyenne :

- 100 tontes
- 125 h de travail
- 3000 kgs d'herbe coupée
- 210€ de coût de traitement !

A l'échelle de la collectivité, c'est 4 131 tonnes de déchets verts en 2023, soit un coût de 210 000 €.

LE SAVIEZ-VOUS ?

L'herbe est composée à 80% d'eau !

En déposant vos tontes en déchetterie, l'eau ne peut pas retourner dans le sol.

Alors protégeons notre environnement ainsi que notre porte-monnaie en évitant d'arroser en période de sécheresse.



LES CONSEILS DE nos expertes

Séverine et Jessie

Pour de meilleurs résultats :

» LA TONTE

- **Par temps sec** afin d'éviter le bourrage.
- **Plus haut (minimum 9 cm)** pour limiter la croissance de la pelouse et l'évaporation de l'eau (car la terre est à l'ombre).
- **Pratiquer le mulching**, c'est-à-dire laisser l'herbe coupée sur place afin qu'elle se décompose en éléments excellents pour le sol.
- **Utiliser l'herbe pour pailler les parterres**, cela permettra de diminuer la fréquence des arrosages et du désherbage mais aussi votre facture d'eau !
- **Réduire la surface à tondre**, par le biais de jachères fleuries qui sont bénéfiques pour la biodiversité et les pollinisateurs.
- **Avec l'éco-pâturage**, nos amis les bêtes peuvent aussi nous être d'une grande utilité dans le cas d'un grand espace à entretenir !

» LES TAILLES

Vous avez taillé vos arbres et arbustes et vous vous retrouvez avec des branches encombrantes ?

Ne les jetez pas, broyez-les !

Pensez à la location d'un broyeur ou faites appel à des entreprises ou associations locales qui proposent ce service.

Le petit +

Il est possible de bénéficier de 50% de crédit d'impôts pour ce type de prestation.

Plus d'infos sur : www.impots.gouv.fr/particulier/emploi-domicile



4 questions à...

Jessie LAFOND

Chargée de missions prévention et gestion des déchets à la com'com'

► En quoi consiste votre métier ?

Cela consiste à accompagner tous nos habitants dans la réduction et la gestion de leurs déchets au quotidien avec un axe fort sur la prévention. Je propose aussi des animations.

► A qui vos animations sont-elles destinées ?

Elles sont destinées à tous les publics : particuliers, professionnels et écoles.

► Pourquoi cibler les jeunes ?

L'éducation à l'environnement est essentielle pour faire évoluer les comportements. Les enfants sont des citoyens en devenir ; mais n'oublions pas que tout ne repose pas sur les enfants. En tant qu'adulte, il est essentiel de montrer l'exemple : les enfants apprennent par imitation.

► Pour finir, un conseil pour les habitants qui souhaitent se lancer dans le tri de leurs déchets ?

Lorsqu'on se demande si un déchet se trie ou non je conseille de consulter le guide du tri de Citeo, il existe d'ailleurs une appli: on note le nom du déchet et l'appli nous indique si le déchet se recycle ou non, c'est très pratique et ludique ! Fini les erreurs entre bac gris, bac jaune, composteur, déchetterie, etc. !

NE VOUS TROMPEZ PLUS

Flashez le code



Vous ne jetez plus vos déchets par hasard !



NORMANDIE ARÔMES
PRODUCTEUR D'HUILES ESSENTIELLES

Normandie Arômes est une entreprise Euroise qui collecte gratuitement et chez vous **les tailles de Thuyas et les transforme en huiles essentielles.**

N'hésitez pas à les contacter lorsque vous programmez de tailler vos thuyas.

RDV sur :

www.normandiearomes.fr

Pour rappel,

l'Office français de la biodiversité, recommande de ne pas tailler les haies ni d'élaguer les arbres du 15 mars au 31 juillet car c'est la période de nidification des oiseaux.

Le chenil communautaire

Mince ! Votre boule de poils s'est fait la malle ?

**Déchetterie Route du Moulin Brûlé
27110 Crosville-la-Vieille.**

Sur le site de la déchetterie de Crosville-la-Vieille, se trouve le chenil communautaire qui peut accueillir les chiens errants retrouvés sur nos 41 communes.

Si vous trouvez un chien qui vagabonde dans l'une des 41 communes, vous devez vous rapprocher impérativement de la mairie concernée car les chiens errants restent sous la responsabilité du maire.



Vous avez perdu votre chien et vous voulez savoir s'il est arrivé au chenil communautaire ?

Contactez la com'com' au **02.32.34.04.41** aux horaires d'ouverture ou bien téléchargez l'application Panneau Pocket CC du Pays du Neubourg et consultez les alertes en cours 7/7 jours, 24h/24. Une alerte est publiée dès qu'on retrouve un chien !

Pas de panique, une fois capturé, votre chien est placé en box sécurisé et nourri.

EURE

PET Alert 27

Et aussi, ayez le réflexe Pet Alert et Pet Alert 27. C'est un service en ligne gratuit d'assistance à la recherche d'animaux perdus et retrouvés. Cela prend 2 minutes à remplir : jour, heure, lieu, race, signe distinctif, une photo de l'animal et le tour est joué !

Rendez-vous sur :

pet-alert-27.fr

petalertfrance.com

et sur Facebook : pet alert eure 27

Patrimoine

C'EST BEAU ! C'EST CHEZ NOUS !

LE PATRIMOINE AU PAYS DU NEUBOURG FAIT PARTIE

DE NOTRE QUOTIDIEN ...

On vous invite à découvrir Notre-Dame de Cesseville que nous avons eu la chance de visiter aux côtés de Pauline Queille, présidente de *Cesseville patrimoine*. Cette Eglise continuera à être restaurée en 2024, comme d'autres édifices du territoire dont les beaux projets sont portés à bout de bras par nos communes et leurs associations.



L'Eglise Notre-Dame de Cesseville est reconnue comme étant l'une des plus belles églises du plateau. Ce véritable joyau patrimonial a été construit au XII^{ème} siècle.

Un édifice classé au titre des Monuments historiques depuis 1929

À première vue, la façade imposante de l'édifice crée une impression d'immensité. Les gargouilles et sculptures ornant le bâtiment semblent prêtes à repousser le mal. À l'intérieur, la magnifique rosace en verre transparent attire le regard, tout comme la voûte boisée, les bancs, les vitraux et les objets classés.

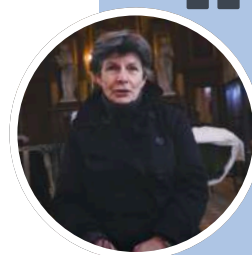
Une évolution au cours des siècles

L'Eglise Notre-Dame n'a pas toujours été ainsi et son architecture a connu plusieurs phases d'évolution au cours des siècles, ce qui lui donne son identité si particulière aujourd'hui. Quatre grandes périodes ont été identifiées entre le début du XVI^{ème} et le XVII^{ème} siècle. Dans un cadre idyllique, l'église de Cesseville est un exemple de patrimoine préservé grâce aux efforts de la commune, d'associations et d'habitants, soutenus par des financements publics et privés.



“Des particularités qui font sa singularité, l'Eglise en regorge, à l'extérieur comme à l'intérieur”

Pauline Queille



260 000€ de travaux prévus en 2024 et 2025.
La travée numéro 4 sera restaurée : la charpente, la couverture, les maçonneries et les vitraux.

Plus d'infos :

www.cesseville.fr
Facebook : Cesseville-Patrimoine



PATRIMOINE

Sur notre territoire, riche de patrimoine, la commune et l'association de Cesseville ne font pas exception. D'autres s'affairent à la lourde tâche de la restauration de leurs pépites...

On peut citer notamment les églises de Vitotel, Bérengenville-la-Campagne, Daubeuf-la-Campagne, Houetteville, Le Bosc-du-Theil mais aussi le Vieux Château du Neubourg, ses jardins et sa Maison neuve, les murs des cimetières d'Épégard et de Tournedos-Bois-Hubert, etc...

Un peu d'histoire ...

ZOOM SUR : La grange d'îmière de Daubeuf-la-Campagne.

Classée au titre des Monuments historiques depuis 1948, elle a été construite entre le XIV^e et le XVIII^e siècle. Elle était utilisée pour stocker l'impôt sur les récoltes pour l'Église catholique.

Après la Révolution française, elle a été vendue comme bien national et est maintenant la propriété d'une société privée. C'est le plus grand bâtiment de son genre de toute l'Eure.

Pierres en lumières et les Journées Européennes du Patrimoine (JEP)

Quand nos communes s'investissent dans la valorisation de leur patrimoine

En plus de leurs événements locaux, les villages ont à cœur de participer à deux événements patrimoniaux.

Le premier, *Pierres en lumières*, pour découvrir le patrimoine normand autrement et de nuit, grâce à leur mise en lumière.

Le second, *les JEP* qui permettent d'ouvrir les portes au grand public de nombreux sites, d'y organiser des visites, des animations... En 2023 une trentaine d'événements étaient organisés au Pays du Neubourg, ce qui témoigne de l'intérêt et de l'engouement des communes et des habitants.

La prochaine édition aura lieu les 20, 21 et 22 septembre.

Pensez à vous procurer le programme complet des JEP au Pays du Neubourg

réalisé par l'Office de tourisme dès la rentrée de septembre.

Le festival et pop! au château, vous connaissez ?



Fan de patrimoine ?

Sa sauvegarde est un véritable enjeu pour nos communes et le territoire

Plusieurs de nos villages ont des associations, n'hésitez pas à les contacter pour y adhérer, elles sont sans cesse à la recherche de bénévoles, d'idées, de partage de connaissances, d'ambassadeurs...

Canappeville | L'Association Comte, Mémoire des combattants et du patrimoine de Normandie

Crestot | Les amis de l'Église de Saint-Pierre de Crestot

Cesseville | Cesseville patrimoine

Crosville-la-Vieille | L'As de chœur

Daubeuf-la-Campagne | L'association du patrimoine communal

Houetteville | L'association patrimoine de Houetteville

Iville | Iville Culture Loisirs

Iville | Le petit pat'ivillois

Le Neubourg | Au cœur du patrimoine neubourgeois

Le Neubourg | Découverte et patrimoine du Pays du Neubourg et ses alentours

Le Tremblay-Omonville | Comité des fêtes Culture Patrimoine Tremblay

Le Troncq | Le Troncq loisirs et culture

Marbeuf | Marbeuf patrimoine

Tourville-la-Campagne | Les amis de l'Église de Tourville

Venon | Association culturelle de Venon

Vitotel | Les amis de Vitotel

Et au niveau départemental

L'AMSE | L'association Les amis des Monuments et Sites de l'Eure

Santé

SE SOIGNER, C'EST UNE NECESSITÉ.

MAIS CONSULTER, AUJOURD'HUI C'EST COMPLIQUÉ...

L'accès au soin en zone rurale, c'est pas simple ! Beaucoup finissent aux urgences, faute d'avoir pu consulter. D'autres renoncent à se soigner. Et pour les professionnels de santé du Pays du Neubourg, l'exercice n'est pas simple non plus. Pour tenter de résoudre l'équation, tout le monde se mobilise, élus, professionnels et institutions. En tenant compte des réalités de notre territoire rural et notamment de la fracture numérique et des difficultés à se déplacer.

Aujourd'hui, plus d'un habitant sur 10
n'a pas de médecin traitant.



Et avoir un médecin traitant ne garantit pas de pouvoir consulter rapidement, le délai d'attente n'étant pas toujours compatible avec votre état de santé.

Une part importante des consultations aux urgences n'est
pas suivie d'une hospitalisation

En cause, un difficile accès à la consultation et en conséquence un engorgement des urgences.



Besoin de consulter ?

Contactez en priorité **votre médecin traitant**

Lorsque les cabinets médicaux sont fermés :

Composez le 116 117

pour joindre un médecin généraliste de garde :

- en semaine de 20h à 8h
- les week-ends
- les jours fériés

Vous pourrez :

- avoir un avis médical sur vos symptômes, votre état de santé
- être orienté vers un médecin ou une maison médicale de garde
- être pris en charge sans délai par le SAMU si nécessaire

En cas d'urgence vitale, composez le 15



La téléconsultation*, vous connaissez ?

La téléconsultation est une consultation réalisée par un médecin (généraliste ou toute autre spécialité médicale) et c'est remboursé par l'assurance maladie. Des professionnels de toute la France proposent des RDV à distance :

» *Qare, Doctolib, Livi, Maia, ou encore Hellocare... Il en existe plein.*

Et aussi :

La pharmacie Labiche d'Hondouville propose un service de téléconsultation en cabine, renseignez-vous au 02 32 50 47 25.

*Attention : la téléconsultation n'a pas vocation à remplacer la consultation physique.



VOUS SOIGNER, C'EST L'AFFAIRE DES PROS DE SANTÉ POUR EUX AUSSI, C'EST COMPLIQUÉ...

Améliorer le parcours de soin pour les habitants, lutter contre l'engorgement des urgences, améliorer les conditions d'exercice des professionnels du Pays du Neubourg, attirer de nouveaux médecins, etc.

Le problème de la santé est complexe, les solutions sont imparfaites, multiples et complémentaires.

Dans l'attente que sortent de plus nombreux soignants des bancs de l'école, les élus et les pros de la com'com' travaillent avec :

- » l'hôpital du Neubourg,
- » l'Agence Régionale de Santé (ARS),
- » le département de l'Eure,
- » la région Normandie,
- » les représentants des professions médicales,
- » la Caisse Primaire d'Assurance Maladie (CPAM).

pour vous proposer rapidement des services complémentaires, au plus proche de vous !

Équipement de téléconsultation, consultations à domicile, etc. : **on vous en dira plus très bientôt !**

En attendant, on vous redonne les infos et contacts utiles en page précédente ainsi qu'en dernière page. Vivre en bonne santé, c'est aussi vivre sans crainte et en sécurité, alors on vous redonne également les numéros d'écoute et d'alerte en cas de violence.

Une liste des pros de santé exerçant au Pays du Neubourg, ça vous intéresse ?

Pour ceux qui sont à l'aise sur internet, rendez-vous directement sur <https://annuaire.sante.fr/> Vous y trouverez tous les pros actuellement en exercice.

La commune du Neubourg publie également un annuaire dans son agenda communal. Il est disponible en ligne sur le site de la commune (rubrique santé) et en version papier !

Pratique quand on est moins à l'aise avec le numérique !



4 questions à...

Tatiana MOUTARDIER

Infirmière à la tête du groupement de pros de santé

► Exercer au Pays du Neubourg ça veut dire quoi ?

Evidemment c'est du soin, mais c'est aussi du lien : je suis souvent la seule personne avec qui mes patients échangent. Et pour moi et les pros à domicile, exercer ici c'est aussi faire beaucoup, beaucoup de route !

► Tu as pris la tête des pros de santé, pourquoi ?

Parce que je suis convaincue que c'est ensemble qu'on peut changer les choses ! On a créé une association qui regroupe déjà 30 professionnels, mobilisés pour mettre en œuvre des actions adaptées aux besoins des pros et des patients du Pays du Neubourg.

► Pourquoi vous regrouper ?

Pour apprendre à se connaître et à travailler ensemble. Pour s'informer, se conseiller, innover : c'est ce qu'on appelle l'exercice coordonné, et parce qu'on se complète, ça permet de mieux prendre en charge les patients. Et de travailler dans de meilleures conditions !

► Ton ambition pour demain ?

Faire en sorte que tout le monde puisse se soigner, même les plus isolés. Ça impose de réfléchir tous ensemble : sur l'autonomie, la mobilité, l'isolement. Pour que les professionnels de santé puissent se concentrer sur le médical.

Bienvenue chez vous

“ CONNAISSEZ-VOUS BIEN LE PAYS DU NEUBOURG ?
L'EXOTISME, CE N'EST PAS UNE QUESTION DE DISTANCE...
C'EST À LA PORTÉE DE TOUS ”

Se dépayser autrement ...

Et si lors d'un samedi ensoleillé, on enfourchait nos bicyclettes pour admirer la beauté des champs de lin en fleur au printemps ou aller cueillir les derniers fruits mûrs de l'été ? Et si sur le chemin, on se laissait émerveiller par les odeurs des champs de blé, tout juste fauchés, et le doux bruit de l'écoulement de l'Iton, le sac à dos chargé d'un pique-nique gargantuesque, déniché chez un de nos producteurs locaux ?

Et si, finalement, le vrai dépaysement était là, au pied de notre porte et non sur le tarmac d'un vol low cost ?

Inutile d'aller bien loin : notre territoire regorge de trésors, pour qui sait ouvrir l'œil !

Le Pays du Neubourg, c'est un vrai dépaysement à portée de main, laissez-nous vous guider dans les pages qui suivent !

L'(EXTRA)ORDINAIRE



La découverte d'un territoire, ça passe aussi par sa gastronomie. Dans cette page, on vous propose de découvrir *la reinette du Neubourg*, variété de pomme que l'on retrouve notamment dans le verger du Vieux château du Neubourg (les pommiers ont plus de 80 ans). Sublimée dans une recette unique concoctée par notre chef à domicile de *La Longère*, **Gérald Seuron**, elle va vous régaler les papilles.



Et oui, qui l'eût cru, le Pays du Neubourg a sa variété de pomme.

C'est elle, la reinette du Neubourg, une pomme à couteau au goût acidulé, verte / jaune et rouge.

Notre chef aujourd'hui, c'est lui !

Gérald Seuron

Chef à domicile, traiteur, cours de cuisine



Et ça, c'est sa nouvelle activité à domicile

La Longère
Traiteur

Cours de cuisine : pour apprendre à réaliser un plat ou une technique culinaire, seul ou à plusieurs.

Traiteur : pour une réception en petit comité ou un cocktail dînatoire...

La livraison est possible.

Chef à domicile : pour un repas en famille, entre amis... Réservez les services d'un chef à domicile tout en profitant de vos convives et du plaisir de recevoir à la maison.

Plus d'infos :

06.07.33.64.03

lalongeretraiteur@gmail.com

La Longère

restaurant-lalongere.com

LA POMME "Bonne femme"

par *La Longère*



MADE IN **PAYS DU NEUBOURG**

LA LISTE DE COURSES



POUR	PRÉPA	CUISSON
4	20	20

PERS MIN MIN

Ingrédients de Base

Mélange de fruits secs et de pommes

- Dés de pommes 200g
- Noisettes 200g
- Raisins secs 30g
- Abricots secs 15g
- Bâton de cannelle 1 pièce
- Zeste de citron vert
- Cidre (facultatif)

- Graines de sarrasin 50g
- Pommes Reinette du Neubourg 5 Pièces
- Glace vanille
- Sucre roux 1 cuillère à soupe
- Beurre

- Rincer les graines de sarrasin, puis les faire revenir dans une poêle.
- Mouiller à hauteur avec de l'eau et la cuillère de sucre roux. Porter à ébullition.
- Recouvrir et laisser cuire à petit feu de 20 à 30 minutes. Si besoin, rajouter de l'eau.
- Egrainer ensuite avec une fourchette.
- Préchauffer le four à 180°C.
- Couper le haut des pommes, les garder de côté. Creuser les pommes pour pouvoir les garnir.
- Laver et couper une pomme en dés.
- Mélanger les dés avec les fruits secs préalablement coupés en petits morceaux.
- Râper la cannelle dessus et zester le citron vert, ajouter le sarrasin cuit.
- Farcir de ce mélange l'intérieur des pommes, ajouter un peu de cidre.
- Ajouter une noisette de beurre, le couvercle de pomme et enfourner 20 à 30 minutes en arrosant avec un peu de jus de cidre.
- Pour le dressage, mettre un peu de sarrasin dans le fond de l'assiette avec un peu de cidre.
- Déposer la pomme tiède avec une boule de glace à la vanille et verser le jus de cuisson dessus.
- Disposer le couvercle pour finir.

L'(EXTRA)ORDINAIRE

UNE SEMAINE AU PAYS DU NEUB

Le Pays du Neubourg regorge de trésors pour qui sait les voir !

et de faire 3 jours sur le plateau

Direction le plateau
et ses alentours

Commencer par admirer l'éclat de nos champs de colza de mars à mai, puis s'émerveiller devant la beauté de nos cultures de lin en fleurs de mai à juin ou encore se laisser éblouir par l'orge et le blé de mai à juillet, ils sont là nos trésors !

Jour 1



- ✓ Faire le plein de produits locaux de la ferme ivilloise à Iville ou à Quittebeuf.
- ✓ Visiter la Ferme du Sapin Bleu à Cesseville et y récupérer des desserts lactés les vendredis et samedis.
- ✓ Passer voir Sylvie et ses magnifiques équidés *Aux coul'eure du cheval*, au Bosc-du-Theil, et se laisser tenter par une cueillette de framboises.

Jour 2



- ✓ Visiter le Musée de l'écorché d'anatomie avec ses collections faune et flore uniques au monde puis se faire une toile dans la mythique salle du Viking au Neubourg.
- ✓ Plonger une tête, faire de l'aquascooter ou se détendre au spa de la piscine du Haut-Phare.
- ✓ Dormir une nuit dans la chambre "June" du Manoir des chevaux dorés.

Jour 3



- ✓ Pour vos pauses gourmandes, goûter au jus de pommes de l'EARL Dieu l'acroisse au Tilleul-Lambert, et se régaler avec les pâtisseries locales comme Le neubourgeois chez Osmont ou encore L'envol chez Dame Tartine.
- ✓ Profiter d'ateliers céramique chez Forent Rodier au Tilleul-Lambert ou de macramé avec l'Atelier de Camille au Neubourg.
- ✓ Bruncher chez Celes'Tea au Neubourg et profiter d'une retraite spirituelle chez Namo à Sainte-Colombe-la-Commanderie.



Aquascooter

Fluffy à Villez

L'emblème du Manoir

Bonjour
du Pays du Neubourg

Me et M Vallois
Rue de la mare des grues
95190 Goussainville

20 - 41 à la Une | juin 20

UNE QUESTION ?

Contactez Clotilde de l'office de tourisme :
02.32.35.40.57

OURG, QU'EST-CE QUE JE FAIS ?

On vous propose de couper la « pomme » en deux et de descendre 3 jours vers la vallée.

Il est temps de se laisser porter dans la vallée pour voir et entendre s'écouler l'Iton, la rivière présente dans nos trois communes de la vallée traversées par ce sous-affluent de la Seine qui puise sa source dans les collines du Perche.

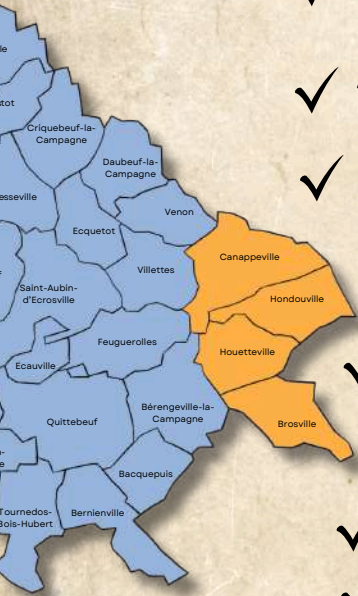
Direction la vallée et ses alentours



Jour 1



- ✓ S'arrêter à Canappeville et faire le circuit de l'arboretum avec plus de 200 variétés. *Respirez, le temps s'arrête ici.*
- ✓ Admirer le château surplombant le village de Houetteville et partir à la découverte des moulins de la vallée.
- ✓ Dormir chez *The stables* à Houetteville.



Jour 2



- ✓ A Hondouville, se laisser enchanter par la douce balade contée des enfants du Pays du Neubourg, PSSSttt: Il y en a aussi une à Graveron-Sémerville, quatre au Neubourg, deux à Saint-Aubin-d'Ecrosuille.
- ✓ Partir en randonnée pour suivre le circuit des roches de Brosville.
- ✓ Admirer les paysages qui bordent l'Iton.

Canappeville



Jour 3



- ✓ Se défier au parc naturel de loisirs Acroforest de Brosville avec le plus grand parc accrobranche de Normandie et aussi quad, mini-golf, laser forest, parcours commando, combat de sumos, etc...
- ✓ Pique-niquer au lavoir d'Hondouville et y mettre les pieds dans l'eau.



Chevaux à Brosville

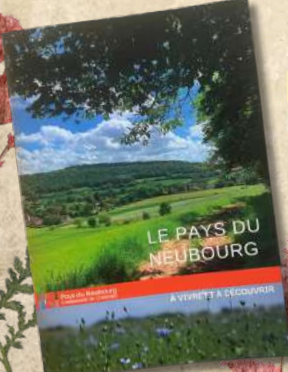


Avec ses 42 km de voie verte, le Pays du Neubourg se découvre aussi à vélo.

Envie d'une balade organisée ? Contactez Natavélo 06 32 64 94 28, elle peut vous mettre des vélos à disposition ou bien louez-en sur www.cygne-cycles.fr

PLUS D'INFOS ?

Tous les détails de ce programme sont dans notre guide touristique. Venez vous le procurer à l'office de tourisme | Place du Maréchal Leclerc au Neubourg | Sinon, connectez-vous sur tourisme.paysduneubourg.fr ou encore flashez le code...



Emploi



**VOUS CHERCHEZ UN JOB ? DES QUESTIONS SUR VOTRE CARRIÈRE ?
SECTEUR PRIVÉ OU PUBLIC, PAS TOUJOURS ÉVIDENT
DE S'Y RETROUVER ET D'ÊTRE BIEN CONSEILLÉ.**

Un jour ou l'autre, on passe ou on passera tous par là !
Alors, la com'com' a récolté pour vous les bons conseils des professionnels de l'emploi au Pays du Neubourg.

Secteur privé, secteur public ?

Les secteurs privé et public se complètent dans la dynamique d'un territoire, offrant tant des services que des produits, et créant des emplois. Les ressources humaines leur sont essentielles, et le Pays du Neubourg ne fait pas exception avec ses opportunités de recrutement. Alors à vos CV !



Quoi de plus efficace pour tordre le cou aux préjugés sur la fonction publique que de venir y travailler ?

Travailler dans la fonction publique, ça ne signifie pas nécessairement travailler dans un bureau ! Les carrières sont très diversifiées et demandent souvent une vraie technicité.

Dans le public, on n'a pas l'obligation d'être rentable mais de servir l'intérêt général, sans discrimination, ni favoritisme. Et parce qu'on est principalement financé par une partie des impôts que vous payez, soyez assuré(e) que chaque dépense est réfléchie. Un savant mélange de solidarité et d'efficacité.

Travailler dans la fonction publique, c'est stimulant, c'est enrichissant, et c'est très différent de ce que beaucoup de gens imaginent !

La fonction publique, ça vous tente ?

État territoriale hospitalière

22 - 41 à la Une | juin 2024

La com'com' et les communes font partie de la territoriale.

Retrouvez toutes les offres sur : www.emploi-territorial.fr. Pensez aussi à contacter le Centre de Gestion de l'Eure www.cdg27.fr pour vous renseigner sur les concours, les formations, etc...

5 questions à...



Delphine LEPETIT

Responsable RH à la com'com'

- ▶ **Qu'est ce qu'un bon CV en 2024 ?**
Un CV synthétique (qui tient sur une page), précis, sans faute et à jour.
- ▶ **Qu'est-ce que tu apprécies dans les lettres de motivation ?**
J'apprécie que la lettre nous soit bien adressée et qu'elle soit en lien avec le poste et notre structure (pas de lettre "bateau").
- ▶ **Quelle question poses-tu systématiquement en entretien d'embauche ?**
Quelle rémunération avez-vous envisagée pour ce poste ?
- ▶ **Pour toi, quels sont les avantages de travailler dans une collectivité territoriale comme le Pays du Neubourg ?**
C'est une collectivité familiale à l'écoute de ses agents, où l'ambiance est bonne. La diversité des métiers est enrichissante et la taille humaine de la collectivité nous permet de pouvoir échanger avec tous les collègues.
- ▶ **Pour finir, donne-nous trois petits conseils pour faire un bon entretien.**
Avoir une bonne présentation, quel que soit le poste, être franc mais toujours en parlant positivement de soi et ne pas couper la parole au recruteur...

Plus d'infos ?

02.32.34.04.41 ou rh@paysduneubourg.fr



ÇA RECRUTE
au Pays du Neubourg !

Retrouvez les offres d'emploi de tous les secteurs chaque semaine dans **"L'hebdou du boulot"** sur Panneau Pocket, et dans le Courrier de l'Eure !



Et pour vous accompagner dans votre recherche, on vous a mitonné un guide de l'emploi : vous y retrouverez tous les pros de l'emploi et de l'insertion : comme Hélène, de l'agence Samsic, qui vous donne ici quelques conseils.



Retrouvez le guide de l'emploi en flashant ce QR code



Hélène Debaisieux

Responsable d'agence chez Samsic Emploi

- **Quels secteurs recrutent au Pays du Neubourg en 2024 ?**
L'agro-alimentaire, le BTP, le commerce, l'agriculture / l'horticulture, le tertiaire.
- **Quelles qualités recherchez-vous chez un candidat qui se présente dans votre agence ? des conseils ?**
Les premières minutes sont décisives !
Préparez-vous, même pour une simple inscription en agence d'emploi !
Soyez convaincant et, même sans expérience ou diplôme, démarquez-vous par votre SAVOIR-ÊTRE !
Nombreux sont les employeurs qui ne recherchent plus la compétence, mais le savoir-être qui passe par une bonne présentation, la ponctualité, le respect des consignes, l'adaptabilité, la compréhension des consignes, la rapidité d'exécution, l'esprit d'équipe.
Soyez optimiste, ayez confiance en vous !
Trouvez un sens et une source de motivation à chaque travail que l'on vous confiera, quoi de mieux que de percevoir en fin de mois un salaire mérité par son propre investissement !



**Une carrière aujourd'hui, ça n'est pas linéaire.
Reconversion pro, bilan de compétences, VAE, mise à jour de CV ou préparation à un entretien.**

MON CONSEIL

EN ÉVOLUTION PROFESSIONNELLE (CEP)



Tiens, je changerais bien de travail moi !



Le Conseil en évolution professionnelle, c'est LE nouveau service que vous retrouvez sur le Site de La gare à l'Espace France Services au Neubourg.

Ce service public d'accompagnement gratuit, confidentiel et personnalisé s'adresse à tout salarié du secteur privé ou travailleur indépendant, qui se pose des questions sur un changement de métier, une reconversion, ou toute autre question liée à son avenir professionnel.

Informations sur www.infocep.fr. Prenez rendez-vous dès maintenant en appelant le 0800 949 149 (service et appel gratuits), Dépêchez-vous il y a déjà beaucoup de demandes au Pays du Neubourg !

Vous vous posez des questions ?
N'hésitez plus, entretenez-vous
gratuitement avec notre experte !



3 questions à...

Typhaine Dervilly

Conseillère et manager pour Mon CEP



- **Quel service proposez-vous ?**
J'accompagne les salariés dans leur transition professionnelle lorsqu'ils en ressentent le besoin. Il n'est pas toujours évident de s'y retrouver et de se tourner vers le bon interlocuteur, je suis là pour les aiguiller, les guider.
- **Comment se passe un entretien avec vous ?**
Une fois le RDV pris en ligne ou par téléphone, nous pouvons soit nous entretenir en présentiel, en visio ou au téléphone.
Puis nous faisons le point sur vos attentes et vos besoins.

Dès lors, nous faisons le point sur votre situation, votre parcours, vous repartez avec un premier niveau d'information, une fiche synthèse et la mise en place, si besoin, d'un plan d'accompagnement. Cela dure 1h30 environ.

► Y a-t-il un profil type de personne cherchant à se reconverter ?

Non, pas particulièrement, ce sont des personnes qui s'interrogent sur où elles en sont aujourd'hui, souvent avec des projets qui trottent dans la tête et jamais explorés.

**RDV tous les mardis
à l'Espace France Services au Neubourg**



Culture et vous

UN SEUL MOT D'ORDRE CETTE ANNÉE POUR LA CULTURE

AU PAYS DU NEUBOURG,

“ QU'ELLE SOIT DIVERSIFIÉE ET ACCESSIBLE À TOUS ! ”

La culture sur nos petits chemins de campagne :

entre authenticité et modernité...

Ok, au Pays du Neubourg il y a les petits oiseaux qui chantent, des paysages à couper le souffle, toujours un voisin qui connaît Jeannine et Didier, les agriculteurs du coin prêts à nous dépanner...

Mais vivre au Pays du Neubourg ça veut dire aussi distance entre les villages, dépendance à la voiture, coût du carburant, transports en commun quasi inexistantes : se déplacer peut être compliqué, et beaucoup se retrouvent isolés.

En plus de travailler à vous proposer des alternatives sécurisées à la voiture, la com'com' fait le choix d'innover en vous proposant des résidences d'artistes itinérantes, gratuites et ouvertes à tous.

Une fois ce besoin d'itinérance identifié, il a fallu trouver les projets capables de s'adapter à nos ambitions et à vos attentes. Ça vous intrigue ?

En 2024, l'art et la culture sont près de chez vous !



ATTENTION ! *La cabane en vue*

Artistes itinérants sur le territoire...

Sept communes ont été retenues pour accueillir les habitants des villages du territoire.

N'hésitez pas à venir seul, en famille, entre amis, c'est vous qui voyez !

La cabane = refuge

Quelle est l'idée ?

L'idée, c'est tout simplement de venir participer à la création d'une œuvre artistique collective unique pensée par et pour le territoire.

La cabane c'est quoi ?

C'est une caravane, ultra stylisée, pepsy à souhait avec à son bord ses deux pilotes, Romain et Quentin.



QUENTIN DELESTRE

Éducateur spécialisé, intervenant en médiation artistique et en art-thérapie.

Les artistes, qui sont-ils ?



ROMAIN LEBLANC

Photographe indépendant, enseignant et intervenant artistique.



Des ateliers pour tous, entièrement gratuits et 100% Pays du Neubourg

Dans 28m2, il peut s'en passer des choses...

La Cabane met en place des ateliers artistiques mêlant dessin, peinture, sculpture, vidéo, photo... grâce à une caravane itinérante unique en son genre et très colorée. Il n'y a pas d'âge pour participer, Romain et Quentin s'adaptent à tous les publics.

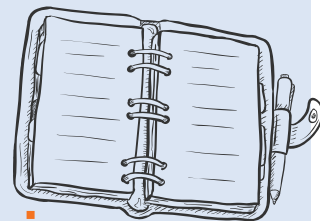
Ce projet inédit, 100% sur mesure et collaboratif, a pour objectif de créer ensemble un projet unique autour de ce qui nous relie. Un bon prétexte pour rassembler, dans leur diversité, ceux qui sont et qui font le Pays du Neubourg !

Les activités sont gratuites et ouvertes à tous : habitants, enfants, adultes, associations... L'idée étant que tous les publics du territoire se rencontrent et construisent une œuvre commune.

RDV à venir

Bacquepuis
3 ET 4 | JUIN
Bérengeville
6 ET 7 | JUIN
Graveron
Sémerville
15,16,18,19 | JUIL.

Canappeville
16,17,19,20 | SEPT.
Le Neubourg
23,24,
25,26,27 | SEPT.



Pour vous inscrire à un atelier, contactez chaque mairie

Pour plus d'infos, contactez-nous :
02.32.34.04.41

DONNEZ-MOI...UN M, UN U, UN M ET UN O

Une immersion en plein cœur du Centre Pompidou

Le passage du MuMo

La com' com' a eu la chance d'accueillir du 15 au 19 avril, le MuMo, comprenez Musée Mobile. Le MUMO, Quesako ? Non, ce n'est pas un gros mot, c'est...

Pour faire simple, le MuMo c'est un camion de 17m de long et 10 m de large avec, à l'intérieur, de véritables œuvres d'art issues des collections du Centre Georges Pompidou à Paris. **Ce sont plus de 420 élèves de la primaire au lycée et plus de 300 habitants qui sont venus admirer les œuvres.**

On peut dire que l'objectif initial de proposer une offre culturelle diversifiée et accessible à tous a été atteint.

Se rendre dans les grands musées nationaux n'est pas toujours accessible pour de multiples raisons : budget, mobilité, intérêt; la com' com' a donc souhaité offrir la possibilité à ses habitants **d'accéder à une offre culturelle gratuite et de qualité** à proximité de chez eux.



Vous avez loupé le MuMo, ou vous souhaitez y retourner ?
Ça tombe bien, il sera de retour à Conches-en-Ouche le 29 juin avec une nouvelle collection !

Retour en images sur le MuMo



PSSSST : le principe d'Hors Saison Musicale, c'est aussi que les musiciens dorment chez les habitants du village tout le week-end et on adore l'idée !

UN FESTIVAL DE MUSIQUE

unique en son genre au Pays du Neubourg

Amis mélomanes, réservez vos 22,23,24 novembre et direction Graveron-Sémerville !

Un festival en collaboration avec l'association *Hors Saison Musicale* sera organisé sur la commune. C'est un projet musical et culturel dont l'objectif est toujours le même, favoriser l'accès à la culture en campagne.

Le vendredi 22 après-midi, un concert duo / trio avec instruments pour les scolaires du regroupement pédagogique.

Le samedi 23, trois concerts : un concert chez un habitant de la commune, un autre à l'*Espace de Vie Sociale La Lanterne à Quittebeuf* avec les jeunes du PAJ et un concert pour une structure locale.

Le dimanche 24, un concert aura lieu dans l'Eglise.

Et on vous annonce déjà la couleur, cette belle initiative sera réitérée par la commune les vendredi 31 janvier, samedi 1er et dimanche 2 février 2025 ! A noter d'ores et déjà dans vos agendas.



Pour plus d'infos :
02.32.34.04.30



CULTURE

L'action culturelle au Pays du Neubourg, c'est aussi le travail au quotidien de nos services pour grandir, évoluer, vieillir ensemble. Vous allez le découvrir, la com'com' sème des graines un peu partout de 3 mois à plus de 55 ans...

LE RELAIS PETITE ENFANCE (RPE) et les 5 crèches



L'éveil culturel ça commence dès le plus jeune âge !

La semaine de la petite enfance en mars a permis de favoriser l'éveil artistique des enfants de 3 mois à 3 ans, mais aussi d'éclairer les parents sur leurs questionnements ; **café débat, matinée gourmande, festive et créative, ateliers** étaient de la partie.

Le RPE a également travaillé sur le **spectacle *Mystère au château*** avec Florence Cailleau, de l'EVS La lanterne, pour offrir un spectacle gratuit à tous les enfants du territoire, la salle était comble.

Un livret sur le langage des signes utilisé dans nos crèches a été réalisé afin d'aider à communiquer dès les premiers mois de la vie de bébé.

Le projet autour des histoires initié en 2016 et mené par le RPE et les crèches tout au long de l'année a pour objectif de promouvoir la lecture avec les tout-petits, en mettant au cœur l'histoire par des marionnettes, théâtre d'ombres, tapis et tablier à histoire, Kamishibai...

Plus d'infos :

02 32 62 63 08
rpe@paysduneubourg.fr



LE PÔLE ANIMATION JEUNESSE (PAJ) et ses 11-17 ans



La caravane des sports, cap sur les jeux !

Dans le cadre du dispositif, "le sport ma santé", le PAJ accueillera *La caravane des sports*, un village sportif itinérant, pour proposer aux jeunes de passer une journée sportive et ludique. Bonne nouvelle, **c'est gratuit et ouvert à tous !**

Au programme : BMX, golf, athlétisme, rugby, handball, basket-ball, danse, escrime.

La tournée de la caravane est organisée par le Comité Départemental Olympique et Sportif de l'Eure.

RDV : Mercredi 10 juillet au Gymnase André Clousier (27110 Le Neubourg).

Pour les accueils de loisirs de 10h à 16h et de 16h à 19h pour tous, buvette sur place tenue par les jeunes du PAJ !

C'est quoi ce cirque ! Vacances d'automne

Un projet porté par le PAJ qui s'inscrit dans le dispositif "La culture s'anime en Normandie." Il invite les ados du PAJ ainsi que les enfants des accueils de loisirs du Bosc-du-Theil et du Sivos GTT à découvrir les arts du cirque avec Agathe Tixier, artiste de cirque normande. **Au programme :** jonglerie, acrobaties, mime, spectacles...

Plus d'infos et inscriptions :

06 74 02 62 44
paj@paysduneubourg.fr
Facebook : Benjamin Paj



LE SERVICE D'AIDE À DOMICILE (SAAD) et ses aidants, contre l'isolement !

Des animations gratuites pour tous, à partir de 55 ans et un peu partout sur le territoire jusqu'en décembre...

Pour s'aérer le corps et l'esprit les + de 55 ans peuvent compter sur les animations concoctées par l'équipe du SAAD du Pays du Neubourg.

-**Des balades contées**, pour découvrir, tous les mardis matins de juillet, un nouvel endroit du Pays du Neubourg tout en faisant un peu d'exercice, accompagnés d'une conteuse et d'un éducateur sportif.

-**Des temps musicaux**, pour se rencontrer et s'évader : en rythme et dans la bonne humeur.

-**Une pièce de théâtre** « *Ma retraite, j'en profite* », pour retourner au spectacle et rire de sujets qui nous concernent tous !

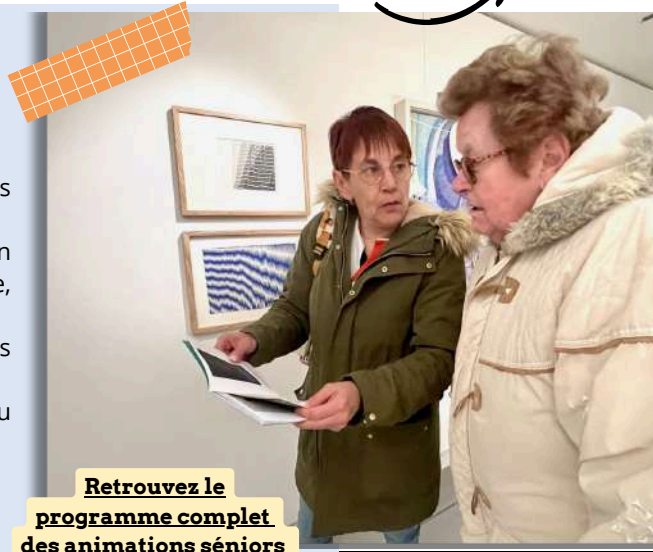
Et aussi : de la **photographie, du sport, des conférences...**

Plus d'infos et inscriptions :

02 32 34 04 41
aideadomicile@paysduneubourg.fr



Retrouvez le programme complet des animations seniors en flashant le code.





Les p'tits nouveaux



ÇA BOUGE DANS VOS **COMMERCES!**



NOUVEAU

Ateliers Selim

SPÉCIALISTE DU PLEXIGLAS

atelierselim@gmail.com
Facebook et Instagram :
@Atelier Selim
Rue de la Forge
27110 CROSVILLE-LA-VIEILLE



NOUVEAU

Canailles&co

PRÊT À PORTER ENFANTS/FEMMES

06 40 94 38 76
canaillesandco@gmail.com
Facebook et Instagram :
Canailles & Co Le Neubourg
51, rue Dupont de l'Eure
27110 LE NEUBOURG



NOUVEAU

Ecometal

VALORISATION FER & METAUX

02 32 34 70 35
ecometal27@gmail.com
Facebook : Ecometal27
1, ROUTE DE LOUVIERS
27110 ECQUETOT

“
Le Pays du Neubourg, c'est un territoire qui se renouvelle sans cesse, en témoignent le dynamisme, la renommée et la variété de ses commerçants, artisans, entreprises. Faites connaissance avec tous les p'tits nouveaux!
”

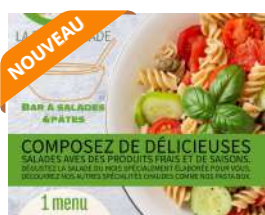


NOUVEAU

Écouter voir

OPTIQUE & AUDITION

02 32 45 46 45
audio.leneubourg@mfn-ssam.fr
Facebook, Instagram,
LinkedIn, X
33, Rue Dupont de l'Eure
27110 LE NEUBOURG



NOUVEAU

El'Em la pasta salade

VENTE À EMPORTER

09 86 53 85 38
Elemlapastasalade@gmail.com
Facebook
7 Pl. Aristide Briand
27110 LE NEUBOURG



NOUVEAU

Feral paysagiste

ENTRETIEN ESPACES VERTS

02.32.35.86.40 /
06 76.27.72.29
feralpaysagiste@gmail.com
Facebook : paysagisteferal
7 rue de l'église
27110 CESSVILLE



NOUVEAU

Florine Andrieu

PHOTOGRAPHE

07 87 20 42 05
florine.photographe76@gmail.com
Facebook et Instagram
7, Rte de la Forêt
27370 LA PYLE



NOUVEAU

Gentl'man

COIFFEUR / BARBIER

02 76 12 35 55
RDV : www.planity.com
Facebook et Instagram
49, Rue Dupont de l'Eure
27110 LE NEUBOURG



NOUVEAU

Informat'Eure

RÉPARATEUR INFORMATIQUE

07 45 06 10 30
Facebook
2 Ter, Rue de Radeve
27930 BROSVILLE



NOUVEAU

La bonne maison

TRAITEUR MEDITERRANEEN

07 49 40 85 01
Angel83140@hotmail.fr
Facebook
2 Rue Henri Dunant
27110 LE NEUBOURG



NOUVEAU

Oui-je-le-veux

ORGANISATION DE MARIAGES

06 33 54 61 82
contact@oui-je-le-veux.com
Facebook et Instagram
Service en ligne
www.oui-je-leveux.com
27 110 SAINTE-COLOMBE-ILA-COMMANDERIE



NOUVEAU

Respect'dogs

CENTRE D'ÉDUCATION CANINE

06 20 55 49 35
educateur@respectdogs.fr
Facebook et Instagram
3, Rte de Coquerel
27110 CROSVILLE-LA-VIEILLE



NOUVEAU

RG vidange

ASSAINISSEMENT

07 82 94 11 57
rgvidange@gmail.com
Facebook
3, Rte de Coquerel
27370 SAINT-MESLIN-DU-BOSC

LES P'TITS NOUVEAUX



**Eleganza devient
Pascal Coste**

SALON DE COIFFURE

02 32 35 04 86
Eleganza.coiffure@gmail.com
RDV : www.planity.com
Facebook
[80 Rue de la République](https://www.google.com/maps/place/80+Rue+de+la+R%C3%A9publique+27110+LE+NEUBOURG)
27110 LE NEUBOURG



Gamme bois

NÉGOCE DE BOIS ET PRODUITS DÉRIVÉS

02 32 35 31 98
contact@gammebois.fr
Facebook et Instagram
[37, Rue Marcel Delaunay](https://www.google.com/maps/place/37+Rue+Marcel+Delaunay+27370+TOURVILLE-LA-CP)
27370 TOURVILLE-LA-CP



Laffilé-Bailleau

ELECTRICIEN / PLOMBIER

02 32 35 21 70
Facebook
[Village des Artisans](https://www.google.com/maps/place/Village+des+Artisans+27110+CROSVILLE-LA-VIEILLE)
27110 CROSVILLE-LA-VIEILLE



La marinière

POISSONNERIE

02 32 32 27 95
Facebook
[75 rue Dupont de l'Eure](https://www.google.com/maps/place/75+rue+Dupont+de+l'Eure+27110+LE+NEUBOURG)
27110 LE NEUBOURG



**Liberté coiffure et
esthétique**

SALON DE COIFFURE

02 32 35 17 15
libertecoiffureesthetique@gmail.com
RDV : www.planity.com
Facebook et Instagram
[4, Av. de la Libération](https://www.google.com/maps/place/4,+Av.+de+la+Lib%C3%A9ration+27110+LE+NEUBOURG)
27110 LE NEUBOURG



**Taxi d'Epegard
TR27**

SERVICE DE TAXI

06 74 81 76 82
tr27.pegard@gmail.com
Facebook
[3, Rue des Peupliers](https://www.google.com/maps/place/3,+Rue+des+Peupliers+27110+VILLEZ-SUR-LE-NEUBOURG)
27110 VILLESUR-LE-NEUBOURG

La carte de fidélité du Pays du Neubourg, vous connaissez ?

Gagnez 1 à 2% du montant de votre achat à
chaque passage en caisse avec la carte de
fidélité du Pays du Neubourg !

Scannez-moi,
pour découvrir les
commerçants adhérents.



Ou rendez-vous sur :

proximity-edf.com/territoires/pays-du-neubourg



NOS P'TITS NOUVEAUX

Chez nous aussi ça bouge...

On vous présente tous nos p'tits nouveaux :
recrutés pour répondre à vos demandes et
participer à faire du Pays du Neubourg un
territoire où il fait bon vivre. Aides à domicile,
contrôleuse, instructrice, animatrice, éducatrice
ou agent de maîtrise...

Sylvie AUBERT - Aide à domicile
Renaud CHATELIN - Agent de maintenance bâtiments
Viridiana COPIN - Aide à domicile
Jenifer DEMARTHE - Aide à domicile
Elodie DESVIGNES - Aide à domicile
Sylvaine DUBOC - Mission "ressources"
Sophie EDET - Instructrice en urbanisme
Maiwenn GUIGNEMENT-DIBON - Contrôleuse
des installations d'assainissement non collectif
Sarah HUREL - Aide à domicile
Jessie LAFOND - Animatrice Plan Local de
Prévention des Déchets Ménagers et Assimilés
(PLPDMA) et ambassadrice de tri.
Dorothée LEHOULLIER - Educatrice de jeunes
enfants
Stéphanie LENFANT SCHNEIDER - Aide à domicile
Patricia LOUIS DIT PICARD - Aide à domicile

LEADER & TERRITOIRE D'INDUSTRIE

DES INITIATIVES PRIVÉES ET PUBLIQUES QUI REPLACENT L'HUMAIN ET L'ENVIRONNEMENT AU COEUR DES AMBITIONS.

Agir aujourd'hui pour mieux vivre demain, ça vous tente ? Au Pays du Neubourg, il y a des expériences pour vous inspirer, et des financements pour vous aider.

Essity : une innovation mondiale réussie pour préserver les ressources

LEADER :

L'Europe finance vos projets en faveur du développement local

Pour mieux vivre en bonne santé, bien manger, protéger l'environnement, ou un nouveau service aux habitants : vous êtes acteurs des transitions écologiques, sociales et sociétales !

Flashez-moi pour tout savoir !



Privé ou public, vous avez un projet ambitieux, coopératif et innovant au service du mieux-vivre ? Parfait, nous, on a deux millions d'euros pour le financer !

Contactez Marion, elle vous accompagnera, vous orientera, vous conseillera : de l'idée à la réalisation !

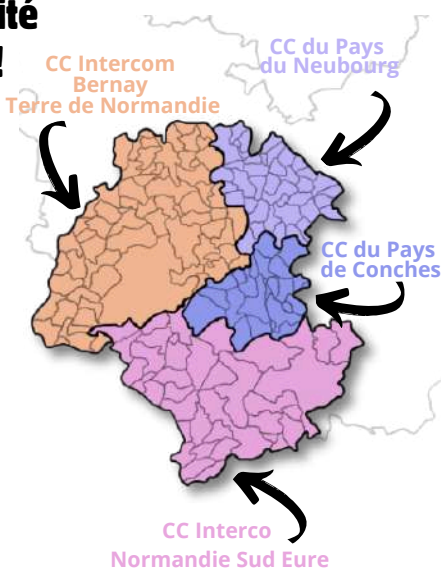


marion.guenette@inse27.fr
06 07 62 83 47
www.leader-eure.fr

Curieux ? Vous pouvez tester votre éligibilité directement sur le site !

1, 2, 3, 4 pour une ruralité moderne et dynamique !

Pour soutenir les projets locaux privés et publics, les élus de la com'com' l'ont bien compris, le secret c'est la coopération. À plusieurs, on est plus fort, alors le Pays du Neubourg s'est allié avec les intercos du Pays de Conches, du Sud de l'Eure et de Bernay Terres de Normandie pour vous faire bénéficier des programmes LEADER et TERRITOIRE D'INDUSTRIE !



Vous ne connaissez peut-être pas Essity... Mais vous connaissez forcément les produits fabriqués sur le site d'Hondouville : Demak'up et Lotus

Essity à Hondouville

Le groupe suédois possède huit sites en France, dont celui d'Hondouville, spécialisé dans la fabrication de produits d'hygiène. Rien que le site d'Hondouville, c'est plus de 350 salariés !

Une Innovation mondiale pour recycler et préserver les ressources :

En 2023, le site a investi dans une nouvelle ligne de recyclage de briques alimentaires. Résultats :

- 6 briques alimentaires sur 10 collectées en France sont recyclées à Hondouville
- une capacité de recyclage augmentée de 40% et quasi 100% des fibres de papier réutilisées.

À Hondouville, le site recycle plus de 100 000 tonnes de vieux papiers et briques alimentaires, pour les transformer en papier toilette et essuie-main.

Des investissements qui ne sont ni les premiers ni les derniers et qui contribuent à l'objectif zéro émission nette de gaz à effet de serre d'ici 2050.

Une initiative positive pour l'emploi local et le climat !

TERRITOIRE D'INDUSTRIE :

C'est un label, et un expert pour mettre en place, durant plusieurs années et avec les industriels du Pays du Neubourg, des actions en faveur :

- des coopérations locales;
- des transitions énergétique et écologique;
- du recrutement et de la formation;
- des filières lin et biosourcées.

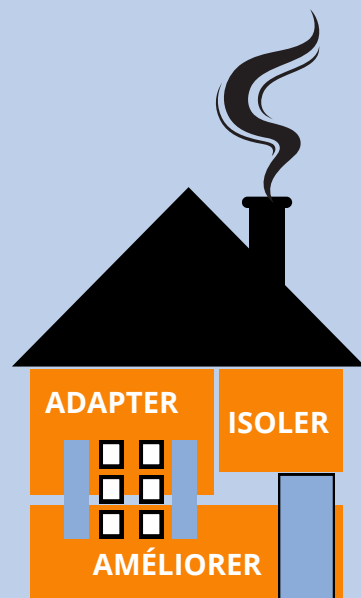
Objectif ? Accompagner les entreprises face aux défis !



Propriétaires,

pour votre confort et vos économies,
améliorez et rénovez votre logement !

La com' com' du Pays du Neubourg vous accompagne en lançant une Opération Programmée d'Amélioration de l'Habitat (OPAH) fin 2024 - début 2025 afin de vous apporter des aides pour la rénovation de votre logement



POUR QUOI ?

Pour maîtriser les dépenses en énergie des ménages, adapter leur logement ou encore rénover des logements vétustes.

POUR QUELS LOGEMENTS ?

Pour les propriétaires modestes de résidences principales, qu'ils occupent leur logement ou le mettent en location.

QU'EST CE QUE C'EST ?

Un accompagnement des propriétaires, simple, accessible et gratuit.

Une solution pour faire des économies grâce à des subventions et avoir des factures énergétiques moins importantes.

QUI FINANCE ?

L'ANAH (Agence Nationale d'Amélioration de l'Habitat), la Région, le Département, la communauté de communes du Pays du Neubourg et la commune du Neubourg (pour les dossiers éligibles sur sa commune).

Par où commencer,
comment financer les
travaux...

**Besoin d'infos
et de conseils ?**

Le service urbanisme de
la com'com' est là pour
vous !

Contactez dès
maintenant

Julie DONNEFOY-MULOT :

02.32.24.80.94

urbanisme@paysduneubourg.fr



**#Jamais seul(e)
au Pays du Neubourg**



Suivez-nous

sur les réseaux sociaux et applications mobiles pour découvrir nos actus, nos spots inspirants, nos idées de sorties, nos bons plans et bonnes adresses...

Connectez-vous



www.paysduneubourg.fr



CC du Pays du Neubourg



www.tourisme.paysduneubourg.fr



Office de tourisme Pays du Neubourg



What's app des pros du tourisme

ou alors **Appelez-nous,**  02 32 34 04 41
ça marche aussi !

Quelques idées à noter dans

vos agendas

LES EXPOS du moment

Villages d'avenir

Concert & animations

SAM.29 | JUIN 16H - 18H
LE TRONCQ



GRATUIT Plus d'infos :
POUR TOUS 02 32 29 79 48

Les estivales

Animations gratuites

13 ET 14 | JUILLET
LE NEUBOURG



GRATUIT Plus d'infos :
POUR TOUS 02 32 35 69 02

Je me réveille ✓

Concert pop pour les petits

DIM. 22 | SEPTEMBRE
VILLE & LE NEUBOURG



Plus d'infos et tarifs :
COMPAGNIEASPHALTE.COM

La caravane des sports

Cap sur les jeux !

MER.10 | JUILLET
LE NEUBOURG



GRATUIT Plus d'infos :
POUR TOUS 06 74 02 62 44

Balades contées ✓

Bien vieillir ensemble !

DU 2 AU 30 | JUILLET
PAYS DU NEUBOURG



GRATUIT Plus d'infos :
POUR TOUS à partir de 55 ans 02 32 34 04 41

Fertiles

L'agriculture en mouvement

JEU. 26 | SEPTEMBRE
LE NEUBOURG



Plus d'infos :
02 32 35 40 57



JUSQU'AU 29 | JUIN

Photos

Rencontres au Château de Graveron-Sémerville

Office de tourisme

LE NEUBOURG

02.32.35.40.57

* DU 1ER AU 25 | JUIN
Photos

Le bord de mer

Médiathèque

LE NEUBOURG

02.32.29.13.65

Tournoi de tennis

ITF Féminin

DU 8 AU 15 SEPTEMBRE
LE NEUBOURG

L'Open International du Neubourg est le premier tournoi de tennis féminin dans le Nord de la France et le 7ème français.

Plus d'infos :
06 09 14 02 02



NOS IDÉES DE SORTIES

Retrouvez toutes les idées de sorties dans nos 41 communes chaque mercredi sur l'application Panneau Pocket "CC du Pays du Neubourg" ou en flashant le code



EXPO PERMANENTE
Photos

Routes et cheminement

par Instant photos

Bibliothèque

BACQUEPUIS

02.32.34.93.80



LES ÉLUS ET AGENTS DE LA COM'COM', À VOS CÔTÉS AU QUOTIDIEN !

Comme vous avez pu le lire dans ce magazine, au Pays du Neubourg, on ne s'ennuie jamais. Élus et agents travaillent main dans la main pour porter haut les couleurs du Pays du Neubourg et vous servir au mieux.

» Nos vice-présidents et élus

Ensemble, on est plus fort !



Je souhaite exprimer ma gratitude à tous mes collègues vice-présidents, conseillers municipaux et communautaires, ainsi qu'aux maires, pour leur dévouement, leur loyauté et leur engagement envers notre territoire. Chaque lundi soir, lors des réunions du comité exécutif, et régulièrement lors des rencontres du bureau et du conseil communautaires, chacun partage son point de vue. Nous examinons les problèmes et leurs solutions, élaborons des projets, dans un climat de respect mutuel propice aux échanges constructifs et apaisés. Cette approche est fondamentale à mes yeux et constitue l'essence même de notre territoire. Je tiens également à saluer la grande qualité du travail accompli par nos agents, qui œuvrent également à votre service, toujours avec ce souci de proximité, d'équité, de solidarité, trois principes qui me sont chers.



1ère vice-présidente culture et soutien à la vie locale

Martine Saint-Laurent



2ème vice-président Finances

Arnaud Cheux



3ème vice-président tourisme et sport

Roger Wallart



4ème vice-président voiries, réseaux et bâtiments

Gérard Plessis



5ème vice-président environnement

Bertrand Carpentier



6ème vice-présidente en charge des solidarités

Françoise Maillard



7ème vice-président Développement économique

Jean-Charles Paris



8ème vice-présidente Famille

Claire Carrère-Godebout



9ème vice-président Aménagement du territoire

Hugues Bourgault

» Nos services

Ouverture du lundi au vendredi :

Le matin, l'accueil physique est assuré de 9h à 12h.

L'après-midi, un accueil téléphonique est assuré ainsi qu'un accueil physique en direct auprès du service voulu via un interphone de 14h à 17h.

Accueil

Communauté de communes

Laure LECHALLARD

02.32.34.04.41

contact@paysduneubourg.fr

Accueil

Services Techniques

Pascaline MEHEUST

02.32.24.80.92

pascaline.meheust@paysduneubourg.fr

Une urgence en dehors des horaires d'ouverture ?

Pas de panique, la com'com' est joignable : **7j/7 et 24h/24 au 06.20.22.00.99.**

Au Pays du Neubourg, on sait que les urgences, c'est tous les jours !



Les accueils



Développement du Territoire

Communication

02.32.24.80.97
communication@paysduneubourg.fr

Attractivité du territoire

Laurine FERRÉ
06.58.20.85.59
laurine.ferre@paysduneubourg.fr

Mission "ressources"

Sylvaine DUBOC
07.60.88.06.55
missionressources@paysduneubourg.fr

Développement économique

Arnaud DESBUISSONS
06.99.41.94.67
economie@paysduneubourg.fr

Plan Climat Air Energie Territorial et mobilité

Aude CRANOIS
06.07.87.15.84
pcaet@paysduneubourg.fr

Office de tourisme

Clotilde BARBIER
02.32.35.40.57 / 06.48.09.63.88
tourisme@paysduneubourg.fr

Relais Petite Enfance (RPE)

Marie-Aude ANGOT | Magali VASSEUR
02.32.62.63.08 / 06.48.09.80.65
rpe@paysduneubourg.fr

Service d'Aide à domicile (SAAD)

Sandrine AUGÉ | Gwendoline BREC
02.32.34.04.41
aideadomicile@paysduneubourg.fr

Pôle Animation Jeunesse (PAJ)

Benjamin DESAPHY
06.74.02.62.44
paj@paysduneubourg.fr

Ateliers Numériques

07.64.78.85.91
ateliers.numeriques@paysduneubourg.fr

Espace France Services

Morena BONCOMPAGNI
02.32.24.82.03 |
06 69 62 48 25
franceservices@paysduneubourg.fr



**Un doute, une question, besoin d'aide
pour vos démarches administratives ?**



**N'hésitez pas à contacter
nos conseillères.**

Crèches

Emily GUILLARD
02.32.24.80.86
petiteenfance@paysduneubourg.fr

CTG (Convention Territoriale Globale) / CISPD

(Conseil Intercommunal de Sécurité et de Prévention de la Délinquance)

Jérôme CALLAREC
06.63.45.45.69
jerome.callarec@paysduneubourg.fr

Services à la population

Déchets

Séverine CLAEYS | Jessie LAFOND
02.32.24.80.89
om@paysduneubourg.fr

Ruissellement et SPANC (Service Public d'Assainissement Non Collectif)

Romain BARBANCE
02.32.34.88.43
spanc@paysduneubourg.fr

Voirie

**Jean-Fabien GOUGEON |
Christopher SEMENT**
02.32.24.80.87
voirie@paysduneubourg.fr

Urbanisme

Julie DONNEFOY-MULOT
02.32.24.80.94
urbanisme@paysduneubourg.fr

Aménagement et cadre de vie





CONSERVEZ-LA, CETTE PAGE PEUT VOUS SAUVER LA VIE !

Vous êtes victime ou témoin d'une situation dangereuse, malsaine...
N'hésitez pas à faire appel aux professionnels qui sont là pour vous.
Alerter, ça n'est pas dénoncer, mais protéger !

Numéros d'urgence


Samu : **15**

Police Secours : **17**

Pompiers : **18**

Urgences médicales : **112**

Médecin généraliste de garde : **116 117**

Urgences  : **114**

Pharmacie de garde : **32 37**

Dentiste de garde dimanches et jours fériés :
02 32 31 60 41

Alerte attentat - Alerte enlèvement : **197**

Numéros d'écoute

Canicule info service : **0800 06 66 66**

Enfance en danger : **119**

Victime de violences conjugales : **39 19**

Harcèlement à l'école : **30 20**

Cyber-harcèlement : **30 18**

Mal-être des étudiants : **0 800 737 800**

Maltraitance envers les personnes âgées
et/ou en situation de handicap : **39 77**

Prévention suicide : **31 14**