



WE OPEN THE WAY

ok analyse le 26/03.

Val-de-Reuil

Parc Industriel D'Incarville
27100 VAL-DE-REUIL
Tél : 02 32 25 14 50
SIRET : 329 338 883 03991

COMMUNAUTE DE COMMUNES DU PAYS DU
NEUBOU
1 CHE SAINT CELERIN
27110 LE NEUBOURG

Nos réf : Doc 831744 | Op 19909

Dossier suivi par :

VAL-DE-REUIL, le 22/02/24

DEVIS : Sainte colombe la commanderie - Rue Guillème

N°	DÉSIGNATION DES OUVRAGES	U	QUANTITÉ	P.U. HT (EUR)	MONTANT HT (EUR)
hors révis	HORS REVISIONS				
TP08	BPU soumis au TP08				
1	1 - INSTALLATION DE CHANTIER				
1.01	INSTALLATION DE CHANTIER	FT	1,000	293,25	293,25
1.02	SIGNALISATION DE CHANTIER	FT	1,000	234,60	234,60
	Total chapitre : 1 - INSTALLATION DE CHANTIER				527,85 N
3	3 - PREPARATION				
3.02	DECAPAGE DE TERRE VEGETALE ET EVACUATION	M ²	162,000	1,40	226,80
3.03	DECOUPAGE DE CHAUSSEE	ML	12,000	11,76	141,12
3.07	DEMOLITION DE CHAUSSEE EXISTANTE	M ²	60,000	18,00	1 080,00
3.09	TERRASSEMENTS EN DEBLAIS, Y COMPRIS EVACUATION	M3	280,000	7,04	1 971,20
	Total chapitre : 3 - PREPARATION				3 419,12 N
5	5 - VOIRIE				
5.01	COMPACTAGE ET REGLAGE DU FOND DE FORME DES CHAUSSEES ET ACOTEMENTS	M ²	290,000	0,52	150,80
5.03	FOURNITURE ET MISE EN PLACE DE GEOTEXTILE ANTICONTAMINANT	M ²	162,000	8,30	1 344,60
5.05	FOURNITURE ET MISE EN ŒUVRE DE GRAVE 0/31,5 CONCASSEE ET RECONSTITUEE	T	25,000	17,60	440,00
	Total chapitre : 5 - VOIRIE				1 935,40 N
6	6 - RESEAUX				
6.01	TERRASSEMENT EN TRANCHEE, Y COMPRIS REMBLAIMENT				
6.01.c	Pour canalisation diamètres 315 et 200 d'une profondeur de 1,20 m à 1,60 m	ML	5,000	75,00	375,00
	Total chapitre : TERRASSEMENT EN TRANCHEE, Y COMPRIS REMBLAIMENT				375,00 C
6.02	FOURNITURE ET POSE DE CANALISATIONS D'ASSAINISSEMENT				
6.02.c	Pour diamètre Ø500 - béton serie 135	ML	5,000	47,00	235,00
	Total chapitre : FOURNITURE ET POSE DE CANALISATIONS D'ASSAINISSEMENT				235,00 C
	Total chapitre : 6 - RESEAUX				610,00
11	11 - DIVERS				



Val-de-Reuil

N°	DÉSIGNATION DES OUVRAGES	U	QUANTITÉ	P.U. HT (EUR)	MONTANT HT (EUR)
11.02	11.04 - FOURNITURE ET MISE EN ŒUVRE A LA MAIN DE GRAVE CIMENT 0/20 DOSEE A 4% DE CIMENT	M3	61,000	148,00	9 028,00
11.06	11.08 - REGLAGE D'ACOTEMENT	M2	81,000	5,87	475,47
11.12	FOURNITURE ET POSE DE TETE DE SECURITE EN BETON				
11.12.a	Sur diamètre 300.	U	1,000	293,25	293,25
	Total chapitre : FOURNITURE ET POSE DE TETE DE SECURITE EN BETON				293,25
	Total chapitre : 11 - DIVERS				9 796,72
	Total chapitre : BPU soumis au TP08				16 289,09
TP09	BPU soumis au TP09				
9	9 - REVETEMENTS				
9.02	REALISATION D'UNE IMPREGNATION	M ²	430,000	0,78	335,40
9.06	FOURNITURE ET MISE EN ŒUVRE DE BETON BITUMINEUX SEMI GRENU 0/10 CLASSE 3 SUR UNE EPAISSEUR DE 6CM	M ²	430,000	18,79	8 079,70
9.09	FOURNITURE ET MISE EN ŒUVRE DE JOINT A L'EMULSION DE BITUME	ML	15,000	1,27	19,05
	Total chapitre : 9 - REVETEMENTS				8 434,15
	Total chapitre : BPU soumis au TP09				8 434,15
	Prix absents du DQE				
	<i>Prix présents dans le bordereau mais absents du détail</i>				
11.16	Nettoyage de chaussée avant travaux balayage par aspiratrice	J	1,000	1 090,89	1 090,89
11.17	Nettoyage de chaussée après travaux balayage par aspiratrice	J	1,000	1 090,89	1 090,89
	Total chapitre : Prix absents du DQE				2 181,78
	Total chapitre : HORS REVISIONS				26 905,02
Conditions particulières : La présente offre est valable 15 jours.					

Montant total HT (EUR)	26 905,02
TVA 20,0%	5 381,00
Montant total TTC (EUR)	32 286,02

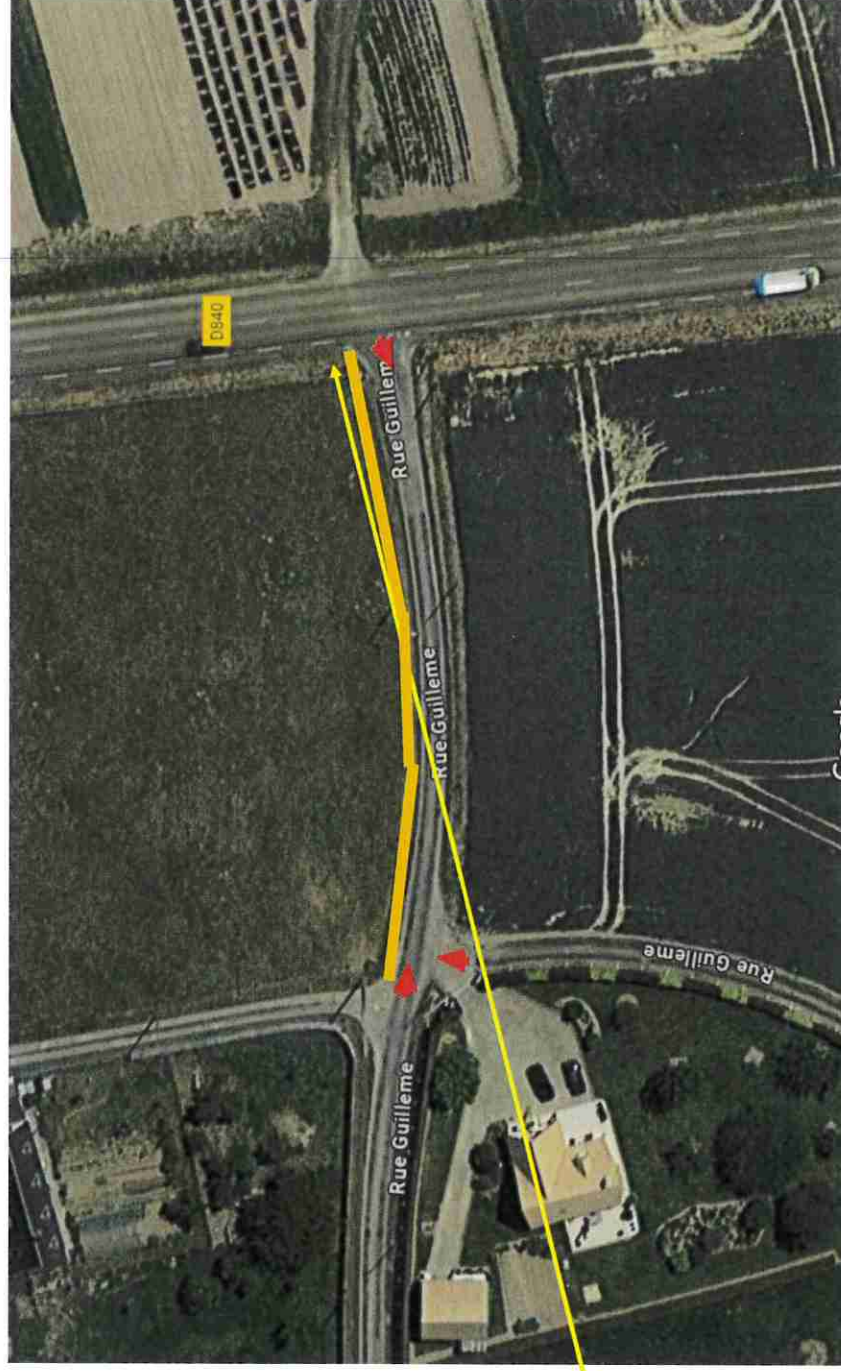
Fait à VAL-DE-REUIL, le jeudi 22 février 2024
 CONDUCTEUR DE TRAVAUX
 LERAT Kevin

Date et signature du client
 Précédé de la mention "LU et APPROUVE,
 BON pour ACCORD"



COLAS FRANCE – TERRITOIRE NORMANDIE-
Etablissement VAL de REUIL

Communauté de Commune du
Pays du Neubourg
Sainte Colombe la
Commanderie – rue Guilleme



Détail des travaux :

▲ : début et fin de la reprise des
enrobés en compomac

— : Elargissement de la voirie de
2m

Accotement en 0/31.5

Pose de deux tuyaux béton et pose d'une
tête de sécurité.

