



Plan Climat Air Energie Territorial Du Pays du Neubourg

Bilan de la concertation

La stratégie territoriale a été traduite en 5 défis : se déplacer autrement, être moins vulnérable au prix de l'énergie, manger mieux et local, préserver notre environnement, transformer nos modes de vie. Pour chacun de ces défis, des pistes d'action ont été choisies, en fonction du diagnostic, de la stratégie, de nos échanges avec les partenaires et d'actions réalisées dans d'autres territoires ruraux. Le choix a été fait d'ouvrir la concertation sur une liste de pistes d'action concrètes qui pourraient être intégrées dans le PCAET. Cette concertation a duré entre novembre 2022 et fin janvier 2023.

Plusieurs moments d'échange sur les pistes d'action ont eu lieu :

- Forum des élus le 1^{er} octobre 2022
- Stand sur le marché du Neubourg en novembre et décembre 2022
- Questionnaire en ligne pendant tout le mois de janvier 2023 : 137 répondants
- Echange avec les éco-délégués d'un collègue Pierre Corneille

Les pistes d'action ont été mises en valeur via la réalisation de panneaux présentant toutes les pistes d'action par défi. Ils ont été présentés lors de différentes réunions et lors des stands sur le marché.

Une campagne de communication a été faite, avec un article dans Paris Normandie, une annonce sur Panneau Pocket, un article sur le site internet de la Communauté de Communes. Une boîte mail dédiée a été mise en place.



Le Pays du Neubourg en action pour le climat et l'environnement

Plan Climat et Plan Déchets, mode d'emploi

La Com' Com' agit pour protéger l'environnement et pour construire un avenir durable au Pays du Neubourg :

- s'adapter aux effets du changement climatique
- réduire les émissions de gaz à effet de serre
- accélérer la transition énergétique
- améliorer la qualité de l'air

De la mobilité, en passant par notre alimentation ou nos déchets, le développement durable, c'est l'affaire de tous !

Comment ont été construites les pistes d'action du Plan Climat Air Energie Territorial (PCAET) ?

- Diagnostic territorial
- Rencontre avec les partenaires locaux
- Enquête auprès de toutes les communes du territoire
- Elaboration de pistes d'action à partir des enjeux locaux

Et après la concertation ?

- Plan d'action définitif
- Finalisation du PCAET
- Mise en œuvre des actions pendant les 6 prochaines années



Partagez-nous vos idées : pcaet@paysduneubourg.fr

ENERGIE

2/3 de l'énergie consommée dans le territoire est d'origine fossile (pétrole ou gaz) et donc polluante, non renouvelable et de plus en plus chère. Les énergies renouvelables produites dans le territoire couvrent 7% de la consommation d'énergie locale.

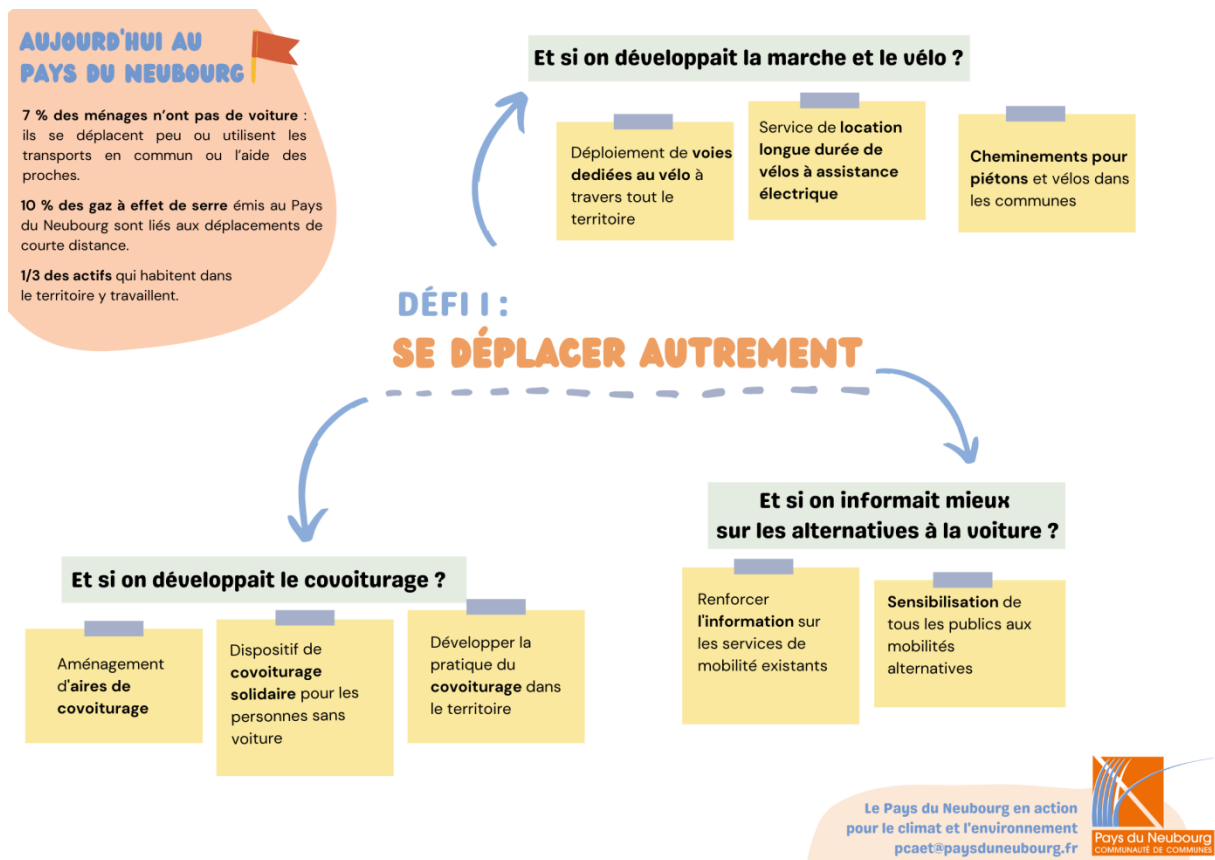
CLIMAT

Les effets locaux du changement climatique sont nombreux : sécheresses, inondations, canicules, diminution des jours de gel. **Le nombre de jours chauds (plus de 25°C) pourrait tripler d'ici 50 ans.** Cela aura des impacts sur l'agriculture, sur la santé des plus fragiles et sur nos modes de vie.

MOBILITÉ

Les habitants du Pays du Neubourg sont fortement dépendants à l'automobile et disposent de peu d'alternatives (transports en commun, covoiturage, vélo). La mobilité est un enjeu de société majeur dans les territoires ruraux pour : l'accès à l'emploi et aux services, l'insertion sociale, la protection de l'environnement ou encore la santé.

Défi 1 – Se déplacer autrement



Axe	Piste d'action	Votes
Et si on développait la marche et le vélo ?	Déploiement de voies dédiées au vélo (schéma modes doux)	107
	Service de location longue durée de vélos à assistance électrique	48
Et si on développait le covoiturage ?	Aménager des aires de covoiturage	64
	Dispositif de covoiturage solidaire pour les personnes sans voiture	54
	Développer la pratique du covoiturage dans le territoire	87
Et si on informait mieux sur les alternatives à la voiture ?	Renforcer l'information sur les services de mobilité existants	61
	Sensibilisation de tous les publics aux mobilités alternatives	75

Axe 1 – Et si on développait la marche et le vélo ?

Le déploiement de voies dédiées aux modes doux est la proposition la plus plébiscitée sur la mobilité, alors que l'idée de déployer un service de location longue durée de VAE a reçu moins de 50 votes. Sur le déploiement de voies dédiées aux modes doux, nous avons eu des remarques concernant la

nécessité de mettre en valeur la voie verte mais aussi de couvrir les petites communes, et de penser à créer une intermodalité avec les arrêts de bus.

Autres propositions sur les modes doux :

- Développement du stationnement pour les vélos (7 propositions).
- Mettre en place des subventions à l'achat de vélo (3 propositions), comme cela existe dans d'autres territoires.
- Développer les trottoirs dans les villages (2 propositions).
- Communiquer sur le vélo (2 propositions) : montrer qu'il est possible de se déplacer à vélo dans le territoire, et communiquer sur les équipements de sécurité.

Quelques remarques ont été faites à propos de la difficulté d'utiliser le vélo en milieu rural : distance de déplacement, âge des habitants, etc.

Axe 2 – Et si on développait le covoiturage ?

La proposition de développer du covoiturage de proximité a reçu 87 votes et beaucoup de commentaires, sur l'intérêt de développer une application pour le covoiturage domicile-travail comme cela existe ailleurs. On peut noter un intérêt pour le développement des aires de covoiturage, avec pour condition de faire attention à l'artificialisation des sols. La proposition de covoiturage solidaire n'a pas fait l'objet de remarque particulière, peut-être car ces systèmes ne sont pas encore bien connus. Enfin, quelques remarques ont été faites sur la difficulté de covoiturer quand on doit emmener les enfants le matin et le soir.

Axe 3 – Et si on informait mieux sur les alternatives à la voiture ?

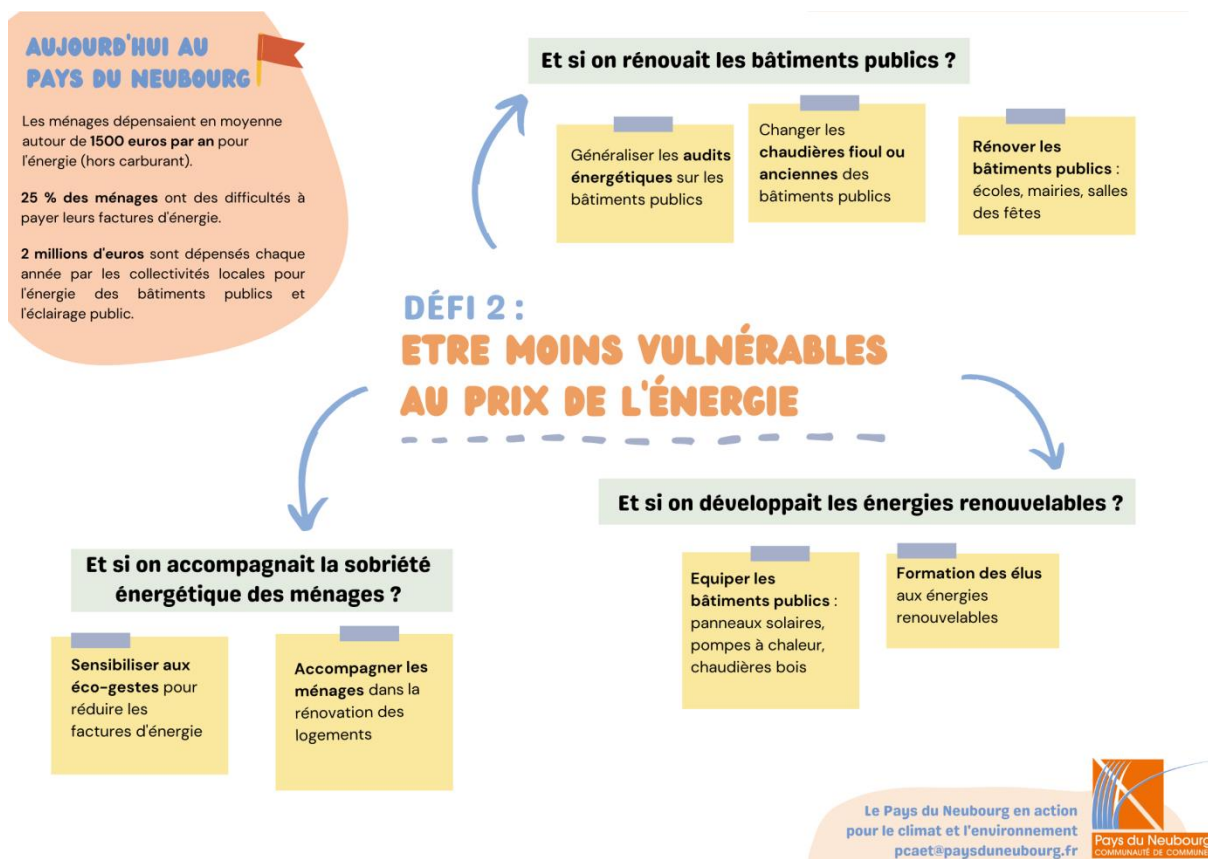
On remarque un intérêt pour la sensibilisation aux alternatives à la voiture, qui pourrait passer par l'organisation d'évènements tels que la « rue aux enfants », ou des ateliers pour apprendre à faire du vélo ou à le réparer, etc. Sur l'information concernant les services de mobilité existant, il est proposé la mettre sur internet, sur des affiches ou des flyers.

Autres propositions sur la mobilité :

- 25 propositions concernent la mise en place de lignes de bus dans le territoire, pour relier les villages au Neubourg, ou pour relier les autres pôles autour du territoire.
- Transport à la demande pour les seniors (5 propositions), notamment pour les courses ou les rendez-vous médicaux. Cette proposition se rapproche du covoiturage solidaire.
- Amélioration de l'offre en commun actuelle (6 propositions), avec plus de passages, notamment pour rejoindre la gare.
- Autopartage de véhicules électriques (4 propositions)
- Mobilité solidaire : garage solidaire, autoécole sociale, etc. (2 propositions)
- Aménagement du territoire : développer une offre de commerces et services dans les villages, livraison, etc. pour limiter les déplacements (6 propositions)

Enfin, on peut noter quelques remarques sur la difficulté d'avoir une alternative à la voiture en milieu rural.

Défi 2 – Etre moins vulnérable au prix de l'énergie



Axe	Piste d'action	Votes
Et si on rénoverait les bâtiments publics ?	Généraliser les audits énergétiques sur les bâtiments publics	53
	Changer les chaudières fioul ou anciennes des bâtiments publics	38
	Rénover les bâtiments publics	113
Et si on accompagnait la sobriété énergétique des ménages ?	Sensibiliser aux éco-gestes	70
	Accompagner les ménages dans la rénovation des logements	110
Et si on développait les énergies renouvelables ?	Equiper les bâtiments publics	114
	Formation des élus	53

Axe 1 – Et si on rénoverait les bâtiments publics

La proposition de rénover les bâtiments publics fait l'unanimité, alors que de nombreux projets sont déjà engagés dans les communes du territoire. La généralisation des audits énergétiques sur les bâtiments publics fait débat, avec quelques remarques sur le fait qu'ils ne sont pas toujours utiles. Enfin, le changement des chaudières fioul ou ancienne recueille moins de 50 votes.

Autres propositions sur les bâtiments publics :

- Réduire le nombre de bâtiments publics (2 propositions)
- Accompagnement des communes pour les aider à mener à bien pour leurs projets (1 proposition)

Axe 2 – Et si on accompagnait la sobriété énergétique des ménages ?

On peut noter un fort intérêt sur la rénovation des logements, avec l'idée qu'il existe des aides mais qu'il est difficile de savoir à quoi on a le droit, quels travaux faire et comment. Il existe déjà une permanence France Rénov' sur le territoire, mais plus de communication pourrait être faite pour le faire connaître. La sensibilisation aux éco-gestes recueille 70 votes mais ne fait pas l'objet de remarque particulière.

Autres propositions sur la sobriété énergétique des ménages :

- Encourager l'autonomie des ménages, sur l'eau et l'énergie (2 propositions).
- Rénovation des logements sociaux (1 proposition).

Axe 3 – Et si on développait les énergies renouvelables

La concertation a mis en avant un fort intérêt sur le développement des énergies renouvelables sur les bâtiments publics (panneaux solaires, pompes à chaleur, etc.). La formation des élus recueille en revanche moins de 50 votes.

Nous avons reçu de nombreuses autres propositions sur les énergies renouvelables :

- Installer des énergies renouvelables sur le territoire (15 propositions) : solaire, éolien, méthanisation, hydroélectricité, etc.
- Faciliter l'installation des énergies renouvelables chez les particuliers, via des achats groupés, de la communication, etc. (7 propositions).
- Développement des énergies renouvelables participatives (1 proposition).

Il y a aussi des remarques contre le développement des énergies renouvelables en général et contre la méthanisation et l'éolien en particulier.

Autres propositions sur l'énergie

- Mettre en pratique la sobriété partout, voire l'accompagner dans les bâtiments publics, les entreprises, etc. (6 propositions)
- Extinction nocturne de l'éclairage dans les communes mais aussi pour les commerces (6 propositions)

Défi 3 – Manger mieux et local

AUJOURD'HUI AU PAYS DU NEUBOURG

L'agriculture représente 1/4 des émissions de gaz à effet de serre.

L'agriculture est fortement impactée par les effets du changement climatique : sécheresses, fortes pluies, gelées tardives, ravageurs, etc.

Les terres arables représentent 78% de la surface du territoire mais elles disparaissent progressivement.

Et si on soutenait nos agriculteurs ?

Préserver les terres agricoles contre l'urbanisation

Accompagner les agriculteurs face aux effets du changement climatique

DÉFI 3 : MANGER MIEUX ET LOCAL

Et si on développait les circuits courts ?

Valoriser et faciliter la distribution des produits locaux

Espace-test agricoles pour l'installation d'agriculteurs en circuits courts

Développer les circuits courts dans la restauration collective

Le Pays du Neubourg en action pour le climat et l'environnement
pcaet@paysduneubourg.fr



Axe	Piste d'action	Votes
Et si on soutenait nos agriculteurs	Préserver les terres agricoles	96
	Accompagner les agriculteurs face aux effets du changement climatique	69
Et si on développait les circuits courts	Valoriser et faciliter la distribution des produits locaux	125
	Espace-test agricoles pour l'installation d'agriculteurs en circuits courts	53
	Développer les circuits courts dans la restauration collective	93

Axe 1 – Et si on soutenait nos agriculteurs ?

La préservation des terres agricoles de notre territoire comptabilise 96 votes, et l'accompagnement des agriculteurs face aux effets climatiques comme la sécheresse en compte 69.

Autres propositions sur l'agriculture :

- De nombreuses propositions sur l'importance de développer une agriculture bio ou raisonnée, notamment en accompagnant les agriculteurs qui font la démarche (17 propositions)
- Adaptation des cultures au changement climatique (3 propositions).

Axe 2 – Et si on développait les circuits courts ?

Le développement des circuits courts est la proposition qui a le plus de vote. Cela pourrait passer par une mise en valeur des producteurs locaux (livret de présentation) ou par un ou plusieurs évènements de présentation dans le territoire. Le développement des circuits courts dans la restauration scolaire est encouragé par les participants, alors que le développement d'espace-test pour l'installation d'agriculteurs en circuits court récolte 53 votes. Il y a cependant plusieurs remarques sur les prix des produits locaux, qui peuvent être un frein à l'achat.

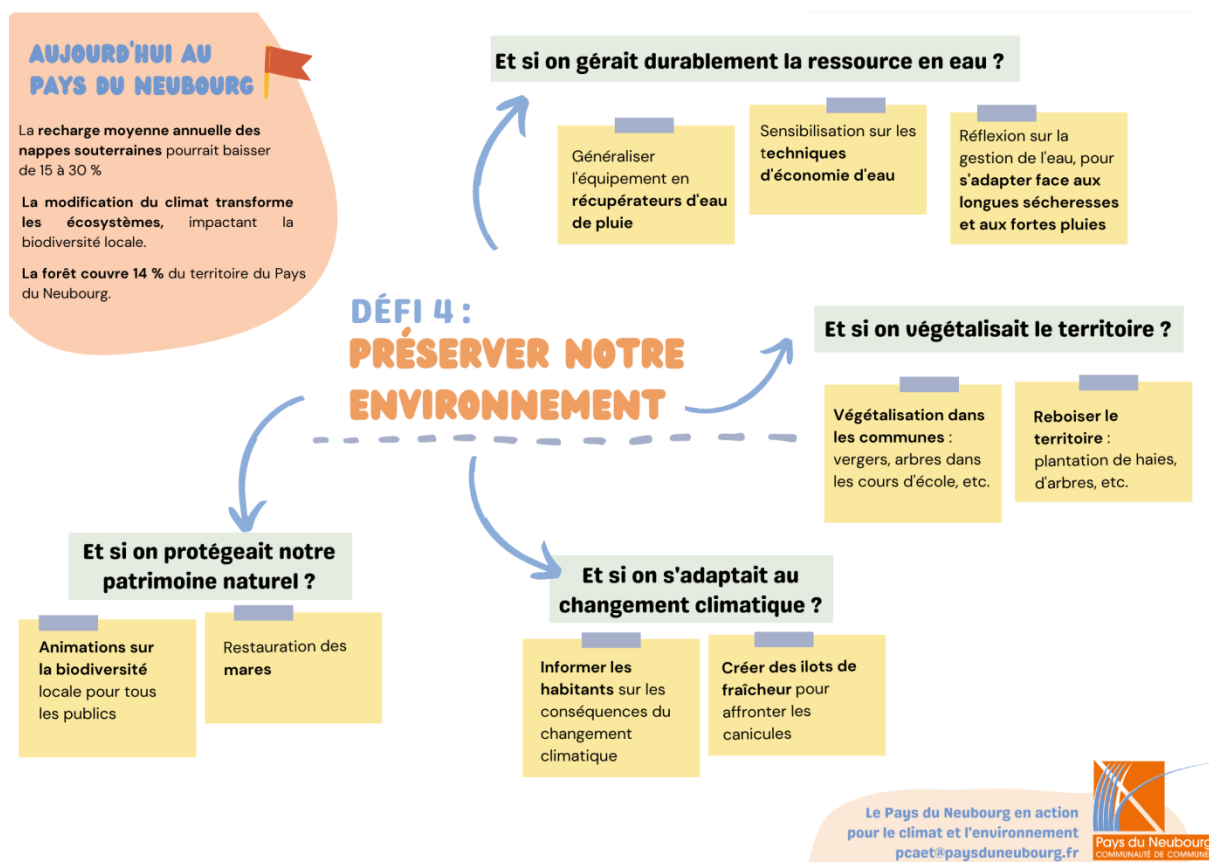
Autres propositions

- De nombreuses propositions sur le développement de la vente directe dans le territoire, notamment des AMAP.

Autres propositions sur l'alimentation et l'agriculture

- Le développement de potagers chez les particuliers est cité (7 propositions) avec l'idée de pouvoir échanger ou partager sa production.
- Transformation des habitudes alimentaires à accompagner (3 propositions) pour que les gens mangent plus de saison et d'aliments non transformés.
- Installation de restaurants avec des produits locaux ou de qualité au lieu de fast-food (2 propositions).

Défi 4 – Préserver notre environnement



Axe	Piste d'action	Votes
Et si on gérait durablement la ressource en eau ?	Généraliser l'équipement en récupérateurs d'eau de pluie	120
	Réflexion locale sur la gestion de l'eau	70
	sensibilisation sur les techniques d'économie d'eau	54
Et si on végétalisait le territoire ?	Végétalisation dans les communes : vergers, arbres dans les cours d'école	96
	Reboisement du territoire : haies, arbres	118
Et si on protégeait notre patrimoine naturel ?	Animations sur la biodiversité locale pour tous les publics	68
	Restauration des mares	113
Et si on s'adaptait au changement climatique ?	Informers les habitants sur les conséquences du changement climatique	59
	Créer des îlots de fraîcheur pour affronter les canicules	77

Axe 1 – Et si on gérait durablement la ressource en eau ?

La généralisation de l'équipement en récupérateurs d'eau est une mesure qui fait consensus. Avec l'augmentation des périodes de sécheresse, la nécessité d'avoir une réflexion locale sur la gestion de l'eau recueille 64 votes, tandis que la sensibilisation sur les économies d'eau a eu 54 votes.

Autres propositions :

- Entretien des points d'eau, des fossés, etc. (5 propositions)
- Récupération de l'eau de pluie pour des usages domestiques (2 propositions)
- Limitation des cultures gourmandes en eau (2 propositions)

Axe 2 – Et si on végétalisait le territoire ?

Les deux propositions sur la végétalisation du territoire recueillent plus de 95 votes, elles font consensus. La question de la plantation de haies est revenue dans plusieurs commentaires.

Autres propositions :

- Dans les espaces verts, planter des espèces adaptées au sec (2 propositions)
- Végétalisation des parkings (2 propositions)
- Créer des jardins partagés dans les communes (2 propositions)

Axe 3 – Et si on protégeait notre patrimoine naturel ?

La restauration des mares est une proposition qui fait consensus, d'autant que c'est une action déjà bien engagée dans le territoire. Le développement d'animations sur la biodiversité recueille 68 votes, avec des idées comme une sensibilisation sur la forêt, sur les jardins potagers ou encore des ateliers pour les enfants.

Autres propositions :

- Eduquer à la protection de la nature, notamment sur les feux de végétaux ou les déchets sauvages (5 propositions)
- Limiter l'utilisation des pesticides (2 propositions)

Axe 4 – Et si on s'adaptait au changement climatique ?

L'information sur le changement climatique recueille 54 votes, et la création d'ilots de fraîcheur lors des canicules recueille 73 votes, montrant la nécessité de s'intéresser aux périodes de fortes chaleurs.

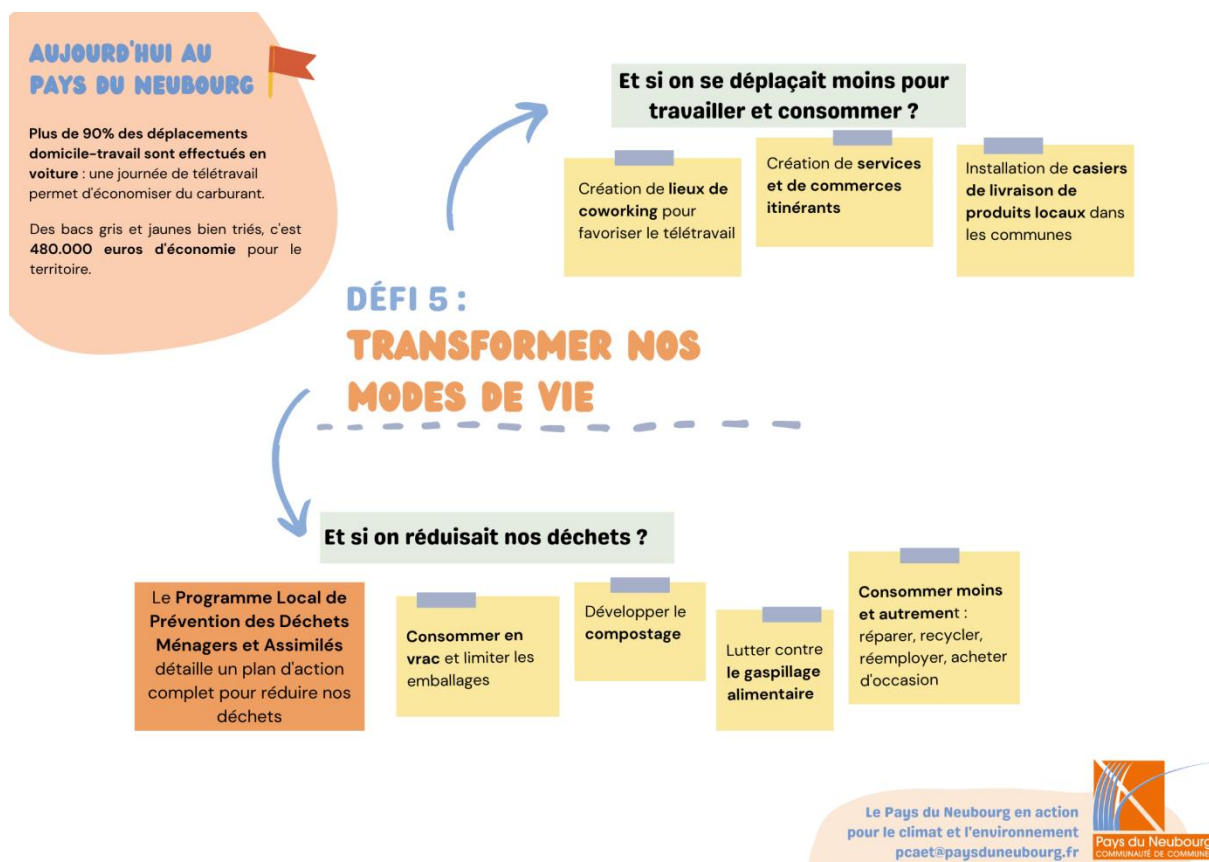
Autres propositions :

- Adapter les horaires lors des journées chaudes (2 propositions)
- Adapter les habitations au changement climatique (2 propositions)
- Proposer des lieux frais lors des journées chaudes (1 proposition)

Autres propositions sur la protection de l'environnement

Plusieurs personnes ont fait des propositions sur l'utilisation des règles d'urbanisme, par exemple pour obliger l'implantation de haies ou pour renforcer la protection des espaces naturels.

Défi 5 – Transformer nos modes de vie



Axe	Piste d'action	Votes
Et si on se déplaçait moins pour travailler et consommer ?	Créer des lieux de coworking	41
	Création de services et commerces itinérants	75
	Casiers de livraison de produits locaux dans les communes	99
Et si on réduisait nos déchets ?	Pas de proposition - PLPDMA	

Axe 1 – Et si on se déplaçait moins pour travailler et consommer ?

La proposition de création des lieux de coworking ne recueille que 38 votes, avec des remarques sur le fait que le télétravail n'est pas possible pour tout le monde, même si quelques commentaires plébiscitent son développement. La mise en place de casiers de produits locaux dans les communes recueille 99 votes, et va dans le sens de nombreux commentaires sur l'importance de faire revivre les

villages. La création de services et commerces itinérants (alors qu'il en existe déjà plusieurs) recueille 75 votes mais il est remarqué qu'il faut faire attention à l'isolement des habitants.

Autres propositions :

- Jardinage et troc des productions (2 propositions)
- Livraisons en véhicules électriques (1 proposition)
- Bourse d'échange d'emploi (1 proposition)
- Développement du seconde main, et notamment d'une ressourcerie, et de la réparation

Axe 2 – Et si on réduisait nos déchets

Cet axe vise à mettre en avant les actions du PLPDMA, qui ont fait l'objet d'une concertation propre.

Bilan de la concertation

La concertation a permis de mettre en avant 10 propositions fortes et concrètes pour le PCAET :

- 1** Valoriser et faciliter la distribution des produits locaux
- 2** Généraliser l'équipement en récupérateurs d'eau de pluie
- 3** Reboisement du territoire : haies, arbres
- 4** Equiper les bâtiments publics d'énergies renouvelables
- 5** Rénover les bâtiments publics
- 6** Restauration des mares
- 7** Accompagner les ménages dans la rénovation des logements
- 8** Déploiement de voies dédiées au vélo (schéma modes doux)
- 9** Casiers de livraison de produits locaux dans les communes
- 10** Végétalisation dans les communes : vergers, arbres dans les cours d'école

On note qu'il y a moins d'intérêt pour les actions d'information ou de sensibilisation, qui pourraient être à modérer dans le plan d'action final.

Quelques sujets qui n'avaient pas été abordés initialement ont été évoqués par les participants :

- La mise en place de transports en commun dans le territoire
- Le développement de stationnements sécurisés pour les vélos
- Le développement des énergies renouvelables (avec des avis pour et des avis contre), notamment chez les particuliers
- La sobriété et l'extinction de l'éclairage nocturne aussi bien dans les communes que dans les commerces
- Le développement du bio ou de l'agriculture raisonnée et la réduction des intrants chimiques dans l'agriculture
- Le développement du potager et des échanges de production (graines, œufs, légumes) entre particuliers